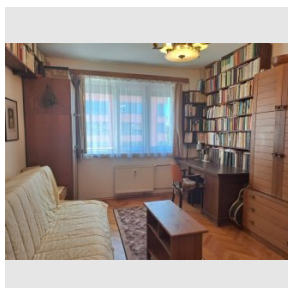
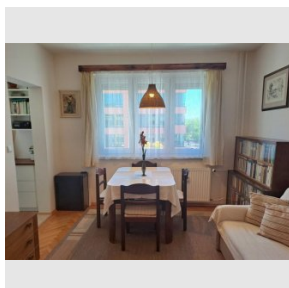
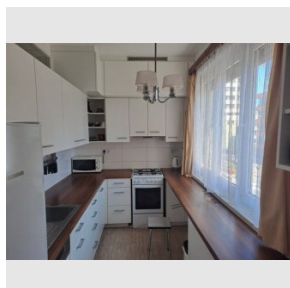


Prodej bytu 2+1 52m², Antala Staška, Praha 4 u budoucí stanice metra D Olbrachtova (Ryšánka)

Prodej

Cena:	7.990.000 Kč
Číslo zakázky:	987329
Stav:	Aktivní
Plocha:	52 m ²
Stav objektu:	Velmi dobrý
Velikost bytu:	2+1 m ²
Kraj:	Hlavní město Praha
Obec:	Praha
Plocha pozemku:	302 m ²
Užitná plocha:	52 m ²
Podlaží:	2. patro

www.recoreal.cz


Nabízíme na prodej světlý byt v OV ve 2. patře menšího zatepleného panelového domu z roku 1960, který je nedaleko stanice metra C Budějovická. Dům je za rohem od budoucí stanice metra D, což zvyšuje jeho atraktivitu. Byt je ve velmi dobrém stavu. Rekonstrukce byla provedena v r. 2014 (elektřina, zděné jádro, rozvody vody). Dva stejně velké samostatné pokoje jsou přístupné z předsíně, kde jsou zabudované šatní skříně. Plně vybavená kuchyně s kvalitní linkou, plyn. sporákem a myčkou je v menší samostatné místnosti s oknem, a vstup do ní je z obývacího pokoje. Dálkové ÚT a teplá voda. TV přípojka, nově budovaný optický kabel pro internet. V pokojích jsou pěkné, udržované parkety, plastová okna v celém bytě, venkovní rolety, koupelna se sprchovým koutem, WC je samostatné. K bytu náleží právo výlučného užívání sklepní kóje, která není do uvedené plochy 52m² započtena. V domě je společná kočárkárna a za domem je menší zatravněný pozemek patřící k domu, s několika stromy, který je k využití pouze pro majitele bytů v domě. Z toho je přístup na veřejné parkoviště pro rezidenty Prahy 4, takže možnost parkování v modré zóně je jak před domem, tak i za ním. SVJ velmi dobře funguje. Na jaře roku 2027 bude doplacen úvěr na zateplení domu a opravu střechy. Nyní jsou platby do fondu oprav cca 1.800, Kč/měs. + zálohy na služby vč. ÚT a vody jsou cca 3.800, Kč + el. a plyn. Byt je bez právních vad či omezení a vzhledem k lokalitě má velký budoucí potenciál. Prohlídky jsou možné po 16.6.2026.

Vybavení:

Sklep:	Ano	Telefon:	Ano
Voda:	Vodovod	Výtah:	Ne
Zahrada:	Ne	Elektřina:	230 V
Parkování:	Venkovní veřejné	Balkón:	Ne
Lodžie:	Ne	Terasa:	Ne

