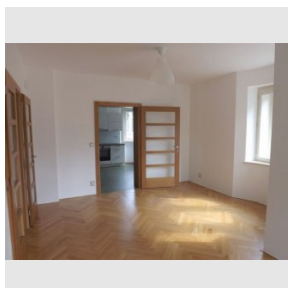
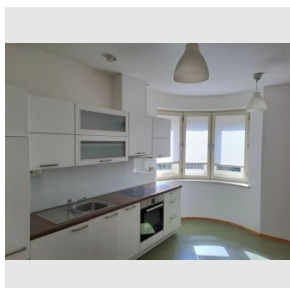
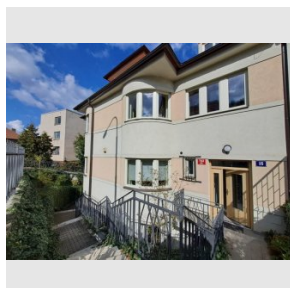


Byt 2+1 ve vile Praha 4

Pronájem
Cena: 22.000 Kč/měsíc

K ceně nájmu je třeba připočíst náklady na ÚT, služby a elektřinu, kterou si nájemce převádí na sebe

Poplatky, služby:	4500 Kč/měsíc
Číslo zakázky:	965690
Stav:	Zrealizováno
Plocha:	66 m ²
Volný od:	ihned
Stav objektu:	Velmi dobrý
Velikost bytu:	2+1 m ²
Kraj:	Hlavní město Praha
Obec:	Praha
Užitná plocha:	66 m ²
Podlaží:	Zvýšené přízemí

www.recoreal.cz

Nabízíme exkluzivně k pronájmu krásný kompletně zrekonstruovaný byt ve 2. NP prvorepublikové činžovní vily se čtyřmi byty. Pod tímto bytem se nachází ještě jeden byt, protože vila je umístěna ve svahu. Pronajímáný byt je tedy z části na úrovni přízemí a z části na úrovni prvního patra. Okna bytu jsou situována na jihozápad, vila má směrem do ulice předzahrádku. Kuchyně a jeden pokoj mají arkýře, což z nich činí zajímavé místnosti. Celý objekt vč. fasády, střechy, spol. prostor a bytů byl kompletně a citlivě zrekonstruován před cca 6 lety, včetně tepelného čerpadla, což znamená velmi nízké náklady na ústřední vytápění bytu. PENB je třídy B, což je u nájemních bytů výjimečně příznivá hodnota. Klidné a příjemné bydlení ve vilové čtvrti v širším centru Prahy a se skvělou dostupností MHD. Pěkné bydlení pro pár nebo i rodinu (max. 3 osoby). Majitel domu upřednostňuje zájemce o dlouhodobé bydlení a bez domácích mazlíčků. Do pokojů jsou samostatné vstupy, takže byt může být využit i ke sdílenému bydlení. Byt nelze dále podnájemat ke krátkodobému ubytování. Kompletně vybavená kuchyňská linka spotřebiči Bosch a Elektrolux (lednička, mrazák, pračka, myčka, elektrická varná deska, elektrická trouba, digestoř), koupelna je s vanou a WC. Nadstandardní bezpečnostní vstupní dveře do bytu, vnitřní dveře z masivního dřeva, dřevěná okna, podlahové vytápění, stromčekové parkety, dlažba v koupelně, v předsíni a kuchyni marmoleum. V jednom pokoji jsou dvě bílé šatní skříně. Jinak bez nábytku. Zahrada vily není k dispozici. Z této nejkrásnější vilové nuselské části je jen pár minut chůze na zastávku tramvaje, v dosahu jsou i stanice metra (Vyšehrad a Pražského povstání). Velmi dobrá dostupnost do centra tramvají, nedaleko je rovněž Vršovické nádraží. V okolí je spousta obchodů, kaváren, restaurací, velké parky a divadla Na Fidlovačce a Na Jezerce. V blízkosti se nachází i mateřská školka a základní škola. K ceně za nájem je třeba připočíst zálohy na služby: 4.500, Kč měsíčně zálohu za vytápění za bytu a služby (vodné stočné, popelnice, úklid a osvětlení domu) a k tomu již jen pouze náklady na elektřinu, kterou si nájemce převádí na sebe. Kauce 30.000 Kč, odměna RK jen 1/2 měsíčního nájmu.

Vybavení:

Sklep:	Ne	Výtah:	Ne
Zahrada:	Ne	Zařízení nábytkem:	Nezařízeno
Elektřina:	230 V	Parkování:	Venkovní veřejné
Balkón:	Ne	Lodžie:	Ne
Terasa:	Ne		