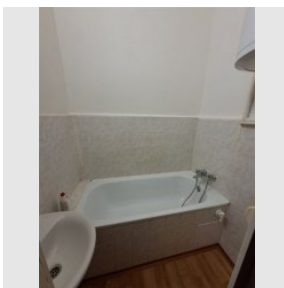
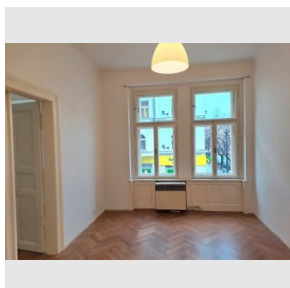
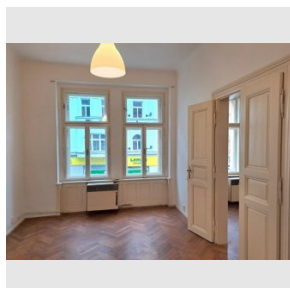


Velký byt 2+1 v cihlovém domě vhodný na spolubydlení. Praha 10 - Vršovice, Moskevská ul.

Pronájem
Cena: 18.000 Kč/měsíc

K ceně nájmu je třeba připočíst zálohy na služby 700,-Kč/osoba + elektřinu a plyn, které si nájemce

Číslo zakázky: 926915
Stav: Rezervace
Plocha: 70 m²
Volný od: ihned
Stav objektu: Dobrý
Velikost bytu: 2+1 m²
Kraj: Hlavní město Praha
Obec: Praha
Užitná plocha: 70 m²
Podlaží: 1. patro

www.recoreal.cz


K pronájmu nabízíme byt 2 + 1, který má 2 stejně velké neprůchozí pokoje a je tedy id. na spolubydlení. Udržovaný dům s 6 byty a dvěma obchody je z roku 1910 a je situovaný v žádané lokalitě širšího centra v Praze 10 - Vršovicích, v nově revitalizované pěší zóně. Před domem je zastávka řady tramvají a na I.P. Pavlova jsou to pouze 4 zastávky. Za domem je malý dvorek se sympatickou zahrádkou, kterou mohou nájemci bytů užívat. Velká samostatná kuchyně je s kuch. linkou, novým sporákem a digestoří. Nový el. boiler a WC. Byt je nově vymalovaný a má nová svítidla. Na podlahách v pokojích jsou parkety. Koupelna je menší, ale je s vanou, WC je samostatné. V předsíni jsou zabudované úložné skříně. V bytě jsou zachovány původní dveře a dřevěné obložení pod okny, což mu dodává zajímavou tvář i přes to, že jeho vybavení je jednodušší. Ideální pro méně náročné zájemce, kteří ocení skvělé místo, výbornou dostupnost a dva neprůchozí stejně velké pokoje. K ceně nájmu je třeba připočítat náklady na služby 700,-Kč/osoba/měsíc + energie (elektřina a plyn). Kauce 20.000,-Kč, provize 1/2 nájmu.

Vybavení:

| | | | |
|---------------------------|------------------|-------------------|---------|
| Kanalizace: | Městská | Sklep: | Ne |
| Vytápění: | | Voda: | Vodovod |
| Zařízení nábytkem: | Nezařízeno | Elektřina: | Není |
| Parkování: | Venkovní veřejné | Balkón: | Ne |
| Lodžie: | Ne | Terasa: | Ne |