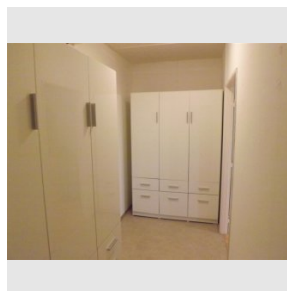
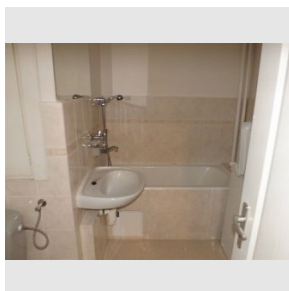
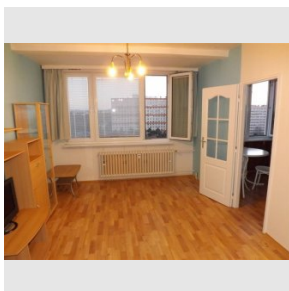


Pronájem bytu 1+1, Sládkovičova ul., Praha 4 -Křč

Pronájem
Cena: 13.000 Kč/měsíc

K ceně nájmu je třeba připočíst náklady na služby a energie.

Poplatky, služby: 3200 Kč/měsíc

Číslo zakázky: 925403

Stav: Zrealizováno

Plocha: 38 m²
Volný od: ihned

Stav objektu: Velmi dobrý

Velikost bytu: 1+1 m²
Kraj: Hlavní město Praha

Obec: Praha

Užitná plocha: 38 m²
Podlaží: 13. patro

www.recoreal.cz

Exkluzivně k pronájmu nabízíme částečně zařízený, světlý, příjemný byt 1+1 ve 13. patře atypického panelového domu postaveného dle švédského projektu. Dům prošel revitalizací, má plastová okna, nové výtahy a je zateplený. K dispozici je byt ihned. Ideální bydlení pro jednu osobu či pár. Majitel bytu upřednostňuje zájemce o dlouhodobé bydlení (max. 2 osoby) a bez domácích mazlíčků. Byt nelze krátkodobě podnájemat. Dispozice: Z předsíně se vchází do pokoje nebo do koupelny, která je zděná. Z pokoje se pak vstupuje do kuchyně. Vybavení: Nová kuchyňská linka s malou myčkou, plynový sporák, jídelní stůl a 2 židle, lednička, pračka v koupelně. V předsíni jsou dvě nové šatní skříně. V pokoji je malá nábytková stěna. Koupelna je s vanou a WC. Internet v tuto chvíli je přes Vodafone. V bytě jsou plastová okna a nové vnitřní dveře. Topení ÚT dálkové. K bytu náleží i sklep. V domě je speciální místnost na jízdní kola. Pěkné a klidné místo uprostřed vzrostlé zeleně v oblíbené lokalitě. Výborná dostupnost MHD - nedaleko domu je zastávka autobusů jezdících na Kačerov (metro C). V místě je veškerá občanská vybavenost. V blízkosti je Thomayerova nemocnice a Kunratický les. Ideální bydlení pro jednu osobu či pár. Majitel bytu upřednostňuje zájemce o dlouhodobé bydlení (max. 2 osoby) a bez domácích mazlíčků. Byt nelze krátkodobě podnájemat. K ceně za nájem je třeba připočítat poplatky za služby (zálohy) 3.200,-Kč měsíčně v případě 1 osoby za vodné stočné, ústřední topení teplou vodu, popelnice, výtah, STA, úklid a osvětlení domu (v případě dvou osob jsou tyto poplatky za služby 3.900,-Kč/měs.) + energie (elektrina a plyn, které si nájemce převádí na sebe). Plyn je jen za vaření a elektrina za světlo a spotřebiče. Náklad na vytápění bytu je ve výše uvedených zálohách na služby. Kauce 15tis.Kč, odměna RK 1/2 nájmu. Prohlídky jsou možné od 2.12.2024.

Vybavení:
Kanalizace: Městská

Sklep: Ano

Vytápění:
Voda: Vodovod

Výtah:	Ano	Elektřina:	Není
Parkování:	Venkovní veřejné	Balkón:	Ne
Lodžie:	Ne	Terasa:	Ne