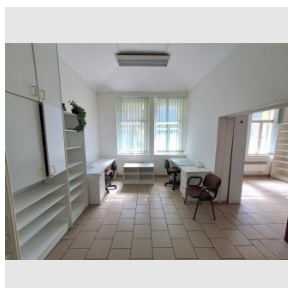
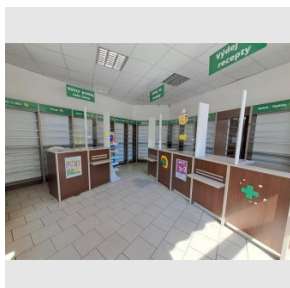
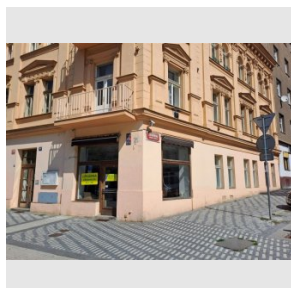


**Rohové obchodní prostory 116 m<sup>2</sup> k pronájmu, Moskevská - Vršovice, Praha 10, vhodné pro obchod či sí**

**Pronájem**
**Cena:** 55.000 Kč/měsíc

Cena nájmu nezahrnuje náklady na služby a energie.

**Číslo zakázky:** 908749

**Stav:** Zrealizováno

**Plocha:** 116 m<sup>2</sup>
**Volný od:** ihned

**Stav objektu:** Dobrý

**Velikost bytu:** Větší než 9+2 m<sup>2</sup>
**Kraj:** Hlavní město Praha

**Obec:** Praha

**Zastavená plocha:** 296 m<sup>2</sup>
**Plocha pozemku:** 1 m<sup>2</sup>
**Užitná plocha:** 116 m<sup>2</sup>
**Podlaží:** Přízemí

[www.recoreal.cz](http://www.recoreal.cz)

Nabízíme k pronájmu rohový obchod v ul. Moskevská, Praha 10 - Vršovice. Pronajímané prostory byly kolaudovány jako lékárna. Celková plocha je 116 m<sup>2</sup>. Jedná se o rohovou prodejní místnost se vstupem výlohou do Moskevské a výlohou do Žitomířské ul. a další tři navazující místnosti s okny do ulice, jednu místnost s oknem do dvora + zázemí. V prostorách může zůstat vybavení tj. prodejní pult, police skříňky a další a nábytek na míru dle fotek. Ideální pro zájemce, který část prostor může využít jako obchodní plochu a část jako přípravnu pro obchod (např. prodej a úprava oděvů, kosmetický salon atp.), popř. bude mít využití i pro nábytek. Majitelé domu si v těchto prostorách nepřejí kavárnu, bistro, potraviny ani jejich výrobu. Dům postavený roku 1910 je ve vynikající lokalitě (pěší zóna s omezenou autodopravou) s výbornou dostupností veřejnou dopravou - několik linek tramvají se zastávkou prakticky před domem. Moskevská ul. patří k vyhledávaným oblastem širšího centra s hustou sítí obchodů, restaurací a kaváren apod. Mezi hlavní přednosti tohoto prostoru patří právě jeho výborná lokalita. Nájemné 55 000 Kč za měsíc je bez záloh na služby a energie. Kauce 60 000,-Kč, odměna RK polovina nájmu.

**Vybavení:**

<b>Kanalizace:</b>	Městská	<b>Číslo zakázky:</b>	0
<b>Sklep:</b>	Ne	<b>Voda:</b>	Vodovod
<b>Výtah:</b>	Ne	<b>Zahrada:</b>	Ne
<b>Elektřina:</b>	Není	<b>Elektřina na pozemku:</b>	Není
<b>Parkování:</b>	Venkovní veřejné	<b>Balkón:</b>	Ne
<b>Lodžie:</b>	Ne	<b>Terasa:</b>	Ne