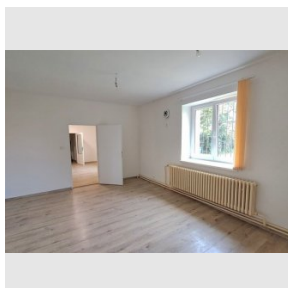
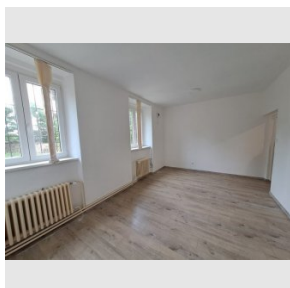
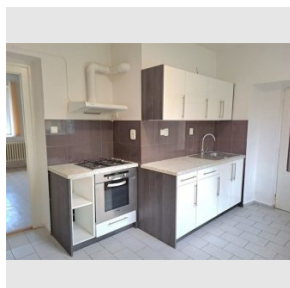


Pronájem RD 3+1, Sluštice, Praha -východ

Pronájem
Cena: 20.500 Kč/měsíc

K ceně nájmu je třeba připočíst náklady na služby a energie.

Číslo zakázky:	911914
Stav:	Realizováno
Volný od:	ihned
Stav objektu:	Dobrý
Velikost bytu:	3+1 m ²
Kraj:	Středočeský kraj
Obec:	Sluštice
Zastavená plocha:	170 m ²
Plocha pozemku:	112 m ²
Užitná plocha:	112 m ²

www.recoreal.cz

Nabízíme k pronájmu nedávno zrekonstruovaný přízemní rodinný dům 3+1 o ploše 112 m² v obci Sluštice, což je nedaleko od vyhledávaných Říčán či Prahy. Jedná se o rodinný dům v areálu s dalším obytným domem a několika menšími provozovnami. Dům má vchod jak z ulice tak z areálu. Vjezd do areálu je zabezpečen. K domu náleží možnost užívání přilehlé zahrádky o výměře cca 230 m². V areálu je možnost parkování 2 osobních aut za poplatek 440,-Kč/automobil/měs. Vybavení: nová plastová okna, zateplený strop, nové plovoucí podlahy, nová kuchyňská linka, koupelna s WC a velkým el. boilerem na teplou vodu + samostatné WC, ÚT s plynovým kotlem, větrání s pomocí dvou rekuperačních jednotek. Okna jsou zabezpečena mřížemi. V obci není škola ani školka, takže pro rodinu s dětmi není ideální. Tento dům je vhodný pro ty, kteří hledají klidné venkovské bydlení se zahrádkou a dobrým přístupem do Prahy. Majitel dává přednost zájemcům bez domácích mazlíčků. K ceně nájmu je třeba připočíst náklady na služby a energie. Kauce 43 tis. Kč. Odměna RK 1/2 měs. nájmu.

Vybavení:

Kanalizace:	Jímka	Sklep:	Ne
Vytápění:		Voda:	Vodovod
Zařízení nábytkem:	Nezařízeno	Elektřina:	Není
Parkování:	Venkovní vyhrazené	Balkón:	Ne
Lodžie:	Ne	Terasa:	Ne