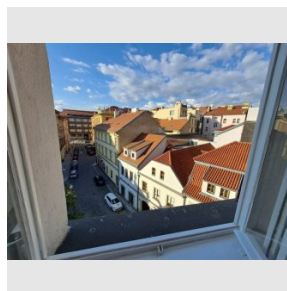
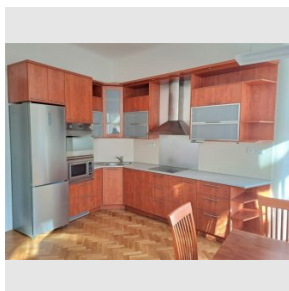
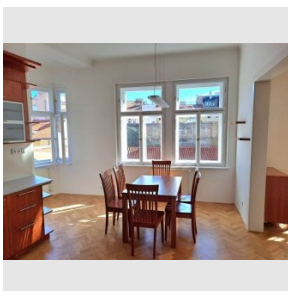


**Krásný byt 4+kk/B v Praze 1 na Novém Městě poblíž Národního divadla**

**Pronájem**
**Cena:** 40.000 Kč/měsíc

K nájmu je třeba připočíst náklady za služby 1.000,-Kč/os. a energie.

**Číslo zakázky:** 910849

**Stav:** Zrealizováno

**Plocha:** 110 m<sup>2</sup>
**Volný od:** ihned

**Stav objektu:** Po rekonstrukci

**Velikost bytu:** 4+kk m<sup>2</sup>
**Kraj:** Hlavní město Praha

**Obec:** Praha

**Zastavená plocha:** 0 m<sup>2</sup>
**Plocha pozemku:** 1 m<sup>2</sup>
**Užitná plocha:** 110 m<sup>2</sup>
**Podlaží:** 3. patro

[www.recoreal.cz](http://www.recoreal.cz)

K pronájmu nabízíme světlý, prostorný byt 4 + kk po právě dokončené rekonstrukci na atraktivní adrese Pštrossova ul., Praha 1 - Nové Město1. Byt o výměře 110 m<sup>2</sup> se nachází ve 3. patře udržovaného a zabezpečeného cihlového domu s výtahem. Kompletní rekonstrukce bytu byla dokončena tento měsíc. Byt se skládá z haly a čtyř pokojů, zahrnujících rozlehlý obývací pokoj s rohovou kuchyní, propojený s dalším pokojem, z něhož je vstup na úzký balkónek s výhledem na okolní domy a střechy. Dalším pokojem je ložnice a konečně ještě i menší pokoj, který může být využit jako dětský či jako pracovna. Kuchyňská linka je kompletně vybavena moderními spotřebiči + kvalitním jídelním stolem s 6 židlemi. Na podlahách jsou parkety. Výhodou je velká předsiň - spíše hala s řadou vestavěných šatních a úložných skříní. Ty jsou i v pokojích, takže další již nejsou nutné. Skříně byly zhotoveny na míru ve stylu odpovídajícímu celému bytu, v němž je zachována i řada původních prvků. Nespornou výhodou je i komora a dvě koupelny. Vybavení bytu a nábytek jsou zachyceny na fotografiích. Vzhledem k dispozici bytu je ideální pro pár nebo rodinu s jedním dítětem. V okolí je několik škol. V domě není kočárkárna ani možnost uložit kolo mimo byt. Výtah je úzký, takže se do něj kočárek či kolo nevejdou. Majitelé dávají přednost nájemci bez domácích zvířat. Tento byt nelze využívat ke krátkodobým ubytováním. Kauce je 50tis.Kč, provize pro RK 1/2 nájmu.

We offer for rent a bright, spacious 4 + kitchen corner apartment after a newly completed refurbishment at an attractive address Pštrossova street, Prague 1 - Nové Město. The apartment with a floor area of 110 m<sup>2</sup> is located on the 3rd floor of a well-maintained and secured brick building with an elevator. The complete reconstruction of the apartment was completed this month. The apartment consists of a hall and four rooms, including a large living room with a kitchen corner which is connected with another room, from which there is access to a narrow balcony overlooking the surrounding buildings and roofs. Another room is a bedroom and finally, there is also a smaller room which can be used as a children's room or a study. The kitchen unit is fully equipped with modern appliances and a high-quality dining table with 6 chairs. There are parquets on the floors. An advantage is the large entrance hall with

wardrobes . These are also in the other rooms, so no additional ones are needed. There are some original elements in the flat. An undoubted advantage are two bathrooms. The equipment of the apartment and furniture are shown in the photos. The layout of the apartment, it is ideal for a couple or a family with one child. There are several schools in the area. There is no stroller storage or possibility to store a bike outside the apartment in the building. The elevator is narrow, so a stroller or bicycle does not fit in it. The owners prefer a tenant without pets. This apartment cannot be used for short-term accommodation. The deposit is 50,000 CZK, commission for the real estate agency is 1/2 of the rent.

**Vybavení:**

<b>Kanalizace:</b>	Městská	<b>Číslo zakázky:</b>	0
<b>Sklep:</b>	Ne	<b>Vytápění:</b>	
<b>Voda:</b>	Vodovod	<b>Výtah:</b>	Ano
<b>Zahrada:</b>	Ne	<b>Zařízení nábytkem:</b>	Částečně zařízeno
<b>Elektřina:</b>	Není	<b>Elektřina na pozemku:</b>	Není
<b>Parkování:</b>	Venkovní veřejné	<b>Balkón:</b>	Ano
<b>Lodžie:</b>	Ne	<b>Terasa:</b>	Ne