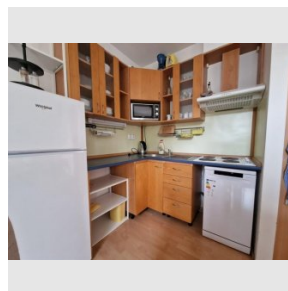
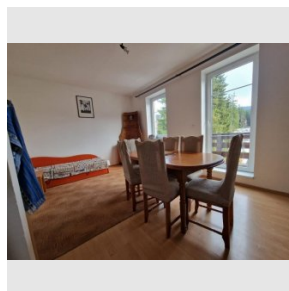
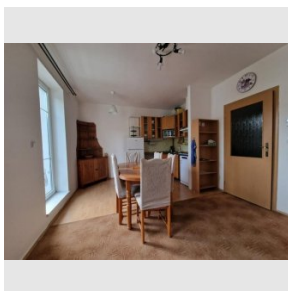


**Mezonetový byt 3+kk s balkonem a sklepem+ kryté garážové stání, v apartmánovém domě v Harrachově**

**Pronájem**

<b>Cena:</b>	13.500 Kč/měsíc
<b>Poplatky, služby:</b>	3500 Kč/měsíc
<b>Číslo zakázky:</b>	pron-byt00624
<b>Stav:</b>	Zrealizováno
<b>Plocha:</b>	65 m <sup>2</sup>
<b>Volný od:</b>	ihned
<b>Stav objektu:</b>	Velmi dobrý
<b>Velikost bytu:</b>	3+kk m <sup>2</sup>
<b>Kraj:</b>	Liberecký kraj
<b>Obec:</b>	Harrachov
<b>Užitná plocha:</b>	73.68 m <sup>2</sup>
<b>Podlaží:</b>	3. patro

[www.recoreal.cz](http://www.recoreal.cz)


Na dlouhodobý pronájem nabízíme mezonetový byt v pěkném apartmánovém domě Karolínka. Obytná plocha je 63,48m<sup>2</sup> + balkon je o velikosti 8,47m<sup>2</sup>, který je situován na užší straně domu + sklep o velikosti 1,73m<sup>2</sup>, který je příslušenstvím této bytové jednotky. Celkem tedy 73,68m<sup>2</sup> m<sup>2</sup>. V ceně nájmu je i výhradní užívání jednoho vnitřního garážového stání o rozměrech 5x 2,3m, tj. o ploše 11,5m<sup>2</sup>. Celková výměra je tedy vč. garážového stání, balkonu a sklepa cca 85m<sup>2</sup>. Dispozice bytu: z domovní chodby se vstupuje do předsíně a z ní jsou vstupy do první koupelny s WC a do pokoje s kuchyňským koutem a balkonem. Po vnitřním dřevěném schodišti se vystupuje do horního patra, kde je WC s umyvadlem a dvě místnosti na spaní. V současné době je byt volný a je upraven pro krátkodobé ubytování 6-8 osob. Byt je vybaven kuchyňskou linkou na míru, myčkou, lednicí a nábytkem - viz foto. Vytápění budovy je centrální (ÚT). Harrachov je jedním z nejvýznamnějších krkonošských horských středisek s kompletní občanskou vybaveností, která je dobře dostupná. Téměř naproti objektu je obchod Norma a v sousedství sídlo Policie. Apartmán Karolína Harrachov je vzdálený cca 200 metrů od Muzea skla a cca 400 metrů od bobové dráhy. SVJ domu velmi dobře funguje. Byt je možno užívat jak pro rekreaci, tak i pro celoroční bydlení. Prohlídky jsou možné po předchozí dohodě. K ceně nájmu je třeba připočíst zálohu na služby tj. vodné, ÚT, atd. (v závislosti na počtu osob -průměrně cca 3.500,-Kč/měs.) + poplatky za elektřinu. Kauce 20.000,-Kč. Odměna RK 1/2 nájmu.

**Vybavení:**

<b>Číslo zakázky:</b>	1	<b>Sklep:</b>	Ano
<b>Telefon:</b>	Ne	<b>Vytápění:</b>	
<b>Výtah:</b>	Ne	<b>Zahrada:</b>	Ne
<b>Zařízení nábytkem:</b>	Zařízeno	<b>Elektřina:</b>	Není
<b>Elektřina na pozemku:</b>	Není	<b>Parkování:</b>	Garážové stání

**Balkón:**

Ano

**Lodžie:**

Ne

**Terasa:**

Ne