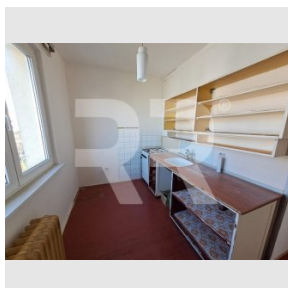
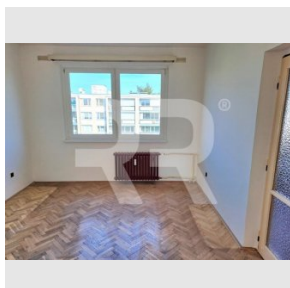
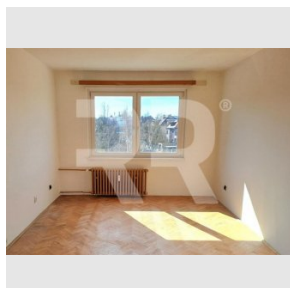


**Prodej bytu 2+1, 54 m<sup>2</sup>, Nosická, Praha 10 -Strašnice**

**Prodej**

<b>Cena:</b>	4.500.000 Kč
<b>Poplatky, služby:</b>	2500 Kč
<b>Číslo zakázky:</b>	prod-byt00224
<b>Stav:</b>	Realizováno
<b>Plocha:</b>	54.1 m <sup>2</sup>
<b>Stav objektu:</b>	Před rekonstrukcí
<b>Velikost bytu:</b>	2+1 m <sup>2</sup>
<b>Kraj:</b>	Hlavní město Praha
<b>Obec:</b>	Praha
<b>Zastavená plocha:</b>	208 m <sup>2</sup>
<b>Užitná plocha:</b>	54.1 m <sup>2</sup>
<b>Podlaží:</b>	4. patro

[www.recoreal.cz](http://www.recoreal.cz)


Nabízíme slunný byt v družstevním vlastnictví, který se nachází ve 4. patře zatepleného panelového domu z roku 1960. Dům je v atraktivní lokalitě v Praze 10 - Strašnicích. Jen přes ulici je oblíbené sídliště Solidarita a za domem začíná pás strašnických vil. Z oken bytu je na obě strany výhled do zeleně. V dobrém dosahu je metro A stanice Strašnická a jen pár desítek metrů od domu je velký obchod Billa. Dostatek parkovacích míst v ulici. Za domem je nově upravené dětské hřiště. Byt je před rekonstrukcí. Sestává ze vstupní chodby se šatními skříněmi, kuchyně, obývacího pokoje, ložnice, koupelny a samostatné toalety. V pokojích jsou pěkné parkety. Ústřední vytápění. Orientace větší pokoj jih, menší - ložnice na sever. K bytu náleží sklepní kóje. Dům je v dobrém technickém stavu, po vnitřní i vnější rekonstrukci ( vodovodní stoupačky, plastová okna, fasáda včetně zateplení, upravené domovní chodby, nové vstupní dveře a schránky. Střecha domu byla rekonstruována z ploché na šikmou (sedlovou) v roce 2003, půda je zateplena. V domě není výtah. . Jedná se o převod družstevního podílu, s nímž je spojen nájem tohoto bytu. Anuita je splacena. Převod bytů do vlastnictví družstvo zatím neplánuje. Byt je vyklizený, připravený k rekonstrukci dle potřeb nového majitele. Stav dle fotodokumentace. Prohlídky jsou po dohodě možné prakticky okamžitě.

**Vybavení:**

<b>Sklep:</b>	Ano	<b>Voda:</b>	Vodovod
<b>Výtah:</b>	Ne	<b>Zařízení nábytkem:</b>	Nezařizeno
<b>Parkování:</b>	Venkovní veřejné	<b>Balkón:</b>	Ne
<b>Lodžie:</b>	Ne	<b>Terasa:</b>	Ne