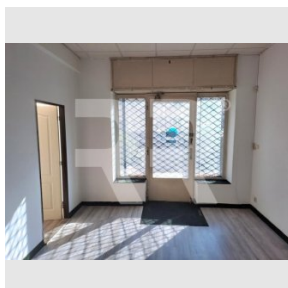
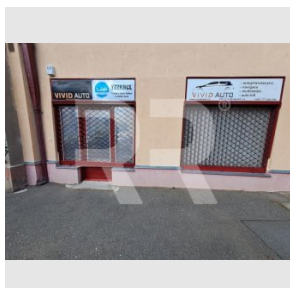
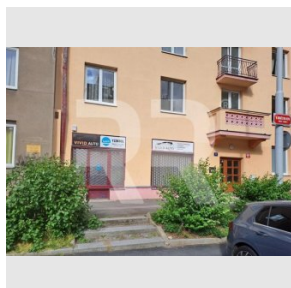


**Pronájem obchodních prostor, 75 m<sup>2</sup>, U družstva Repo, Praha 4 - Nusle**

**Pronájem**
**Cena:** 14.000 Kč/měsíc

+ 3.500 Kč/měs. zálohy na služby + elektřina+ kauce 20.000 Kč+odměna RK jen 1/2 nájmu a DPH

**Poplatky, služby:** 3500 Kč/měsíc

**Číslo zakázky:** pron-np00124

**Stav:** Rezervace

**Stav objektu:** Dobrý

**Kraj:** Hlavní město Praha

**Obec:** Praha

**Kancelářská plocha:** 75 m<sup>2</sup>
**Užitná plocha:** 75 m<sup>2</sup>
**Podlaží:** Přízemí

[www.recoreal.cz](http://www.recoreal.cz)

Nabízíme k pronájmu obchodní prostory s výlohou a vstupem z ulice a vstupem ze dvora s nákladní rampou. Oba vstupy jsou zabezpečeny mřížemi. Volné ihned. Prostory lze velmi dobře využít jako obchod i jako kanceláře. Nacházejí se ve stylovém, zrekonstruovaném cihlovém domě z počátku 60. let. 20. století. Dispozice: původní velká místnost s výlohou a vstupem z ulice je rozdělena příčkou na dvě části (místnosti), další místnost je se vstupem z vnitrobloku, chodba, kuchyňka, samostatné WC, sprch. kout. Vybavení: plovoucí podlahy, malá kuchyňská linka s dřezem. Ústřední topení - nová plynová kotelná pro celý pro dům. V prostorách jsou nainstalovány měřiče vody. Dobré parkování i dostupnost MHD - nedaleko jsou Arkády a metro Pankrác, 5 minut pěšky je k zastávce tramvaje a autobusů na Nuselské ulici. K ceně nájmu je třeba připočítat zálohy za služby 3.500 Kč/měs. (vodné stočné, teplá voda, ÚT, popelnice ) + elektřinu, kterou si nájemce převádí na sebe. Odměna RK jen 1/2 nájmu + DPH.

The space is located in a stylish, renovated house from the early 60s. Rooms have 2 inputs - direct entrance from the street and shop window, rear entrance to the courtyard where the cargo ramp. Kitchenette, toilet. Central heating - new gas boiler room for the whole house. The rent must be added advance for services: garbage, cleaning, water and backup heating costs in the amount of CZK 3.500. Electricity is paid by the tenant directly.

**Vybavení:**

<b>Sklep:</b>	Ne	<b>Vytápění:</b>	Ústřední plynové
<b>Voda:</b>	Vodovod	<b>Zařízení nábytkem:</b>	Nezařizeno
<b>Elektřina:</b>	230 V	<b>Parkování:</b>	Venkovní veřejné