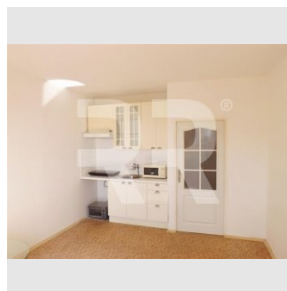
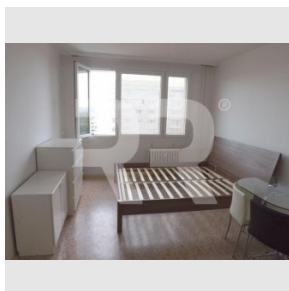
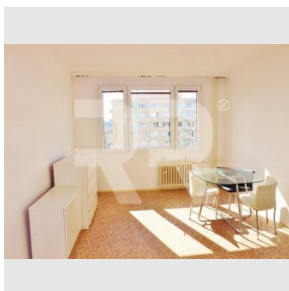


**Pronájem částečně zařízeného bytu 1+kk, 24 m<sup>2</sup>, Nad lesním divadlem, Praha 4 - Novodvorská**

**Pronájem**
**Cena:** 9.000 Kč/měsíc

+ služby 2.300,- Kč v příp. jedné os./měs. + energie + kauce 15.000,-Kč+ odměna RK 1/2 nájmu

**Poplatky, služby:** 2300 Kč/měsíc

**Číslo zakázky:** pron-byt01023

**Stav:** Realizováno

**Plocha:** 24 m<sup>2</sup>
**Stav objektu:** Po rekonstrukci

**Velikost bytu:** 1+kk m<sup>2</sup>
**Kraj:** Hlavní město Praha

**Obec:** Praha

**Užitná plocha:** 24 m<sup>2</sup>
**Podlaží:** 11. patro

[www.recoreal.cz](http://www.recoreal.cz)

Nabízíme exkluzivně k pronájmu světlý, útulný, částečně zařízený byt v 11. patře zatepleného třináctipodlažního panelového domu. Byt je situovaný na jihozápad a je po rekonstrukci prováděné před pěti lety a nyní je nově vymalovaný. K bytu lze užívat i sklepní kóji. K dispozici ihned. Dům má nové výtahy, nová plastová okna a upravené společné prostory. Klidné bydlení skvěle v příjemné lokalitě. Dostupnost MHD (autobusy, metro C Kačerov jen tři zastávky). Dostatek parkovacích míst před domem. V blízkosti je lesopark, koupaliště Lhotka. V ulici je supermarket, na konci ulice je OC Novodvorská Plaza, minigolf. Nedaleko je poliklinika, kulturní centrum i restaurace. Bydlení ideální pro jednu osobu - max. pro pár (2 osoby). Majitel bytu upřednostňuje zájemce o dlouhodobé bydlení, bez domácích mazlíčků. Byt nelze krátkodobě pronajímat. Vybavení: kuchyňská linka Ikea, indukční dvouvařič, mikrovlnná trouba, stůl se židlemi, 3 komody na prádlo, dvoulůžko (rám s rošty) bez matrací. V předsíni je velká šatní skříň s posuvnými dveřmi a botník. Koupelna je se sprchovým koutem, WC je samostatné. Ústřední topení. Nová lednička a pračka. K ceně nájmu je třeba připočítat zálohy na služby 2.300,- Kč v příp. jedné osoby/měs. (ÚT, teplá a studená voda, popelnice, výtah, úklid a osvětlení domu)+ náklady za elektřinu, které si nájemce přihlašuje na sebe. Kauce 15.000,-Kč, odměna RK je 5.000,-Kč.

**Vybavení:**

<b>Sklep:</b>	Ano	<b>Vytápění:</b>	Veřejné ústřední
<b>Výtah:</b>	Ano	<b>Zařízení nábytkem:</b>	Částečně zařízeno
<b>Parkování:</b>	Venkovní veřejné	<b>Balkón:</b>	Ne
<b>Lodžie:</b>	Ne	<b>Terasa:</b>	Ne