

Pronájem garsoniéry 29 m², Svatoslavova, Praha 4 - Nusle

Pronájem
Cena: 9.500 Kč/měsíc

+ služby 1.000 Kč/os/měs.+ elektřina + kauce + odměna RK 1/2 nájmu

Poplatky, služby: 1000 Kč/měsíc

Číslo zakázky: pron-byt03022

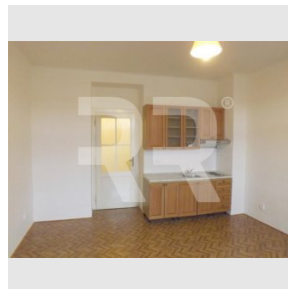
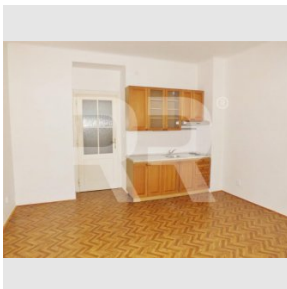
Stav: Realizováno

Plocha: 29 m²
Stav objektu: Po rekonstrukci – první majitel

Velikost bytu: Garsoniera m²
Kraj: Hlavní město Praha

Obec: Praha

Užitná plocha: 29 m²
Podlaží: 3. patro

www.recoreal.cz


Nabízíme exkluzivně k pronájmu prostornou a tichou garsoniéru po rekonstrukci ve vyhledávané části Nuslí. Nachází se ve 4. patře činžovního domu z třicátých let minulého století. V domě je nový výtah. Byt je vybaven lednicí, jinak je bez pračky a bez nábytku. Ideální bydlení pro jednu osobu nebo pár (max. 2 osoby). Pronájem minimálně na rok, majitel domu upřednostňuje zájemce bez domácích mazlíčků. Byt nelze dál podnájemat ani využívat ke krátkodobým pronájmům. Byt je situován do klidného vnitrobloku. Pěkné místo v klidné ulici - dům je umístěn proti parku, nad kterým začíná vilová část Nuslí. Skvěle dostupné místo MHD - za rohem stanice tramvaje i autobusu, v dosahu jsou stanice metra Pražského povstání i, Vyšehrad nebo I.P. Pavlova. V místě je řada obchodů, restaurací, bank, divadla Na Jezerce nebo Na Fidlovačce. V dosahu jsou i velké oblíbené parky Grébovka, Jezerka, Folimanka a Vyšehrad. Dispozice: předsíň (cca 3 m²), pokoj (cca 22 m²), komora (cca 1 m²), koupelna s WC (cca 3 m²). Vybavení: kuchyňská linka s elektrickým dvouvařičem a digestoří a ledničkou. Koupelna se sprchovým koutem a WC, bez pračky. Topení - 1 x nový akumulární přímotop, ohřev vody el. boiler. Komora s policemi. V pokoji PVC, zbytek bytu dlažba. UPC. K ceně nájmu je třeba připočítat poplatky za služby 1.000 Kč/os/měs. (vodné stočné, popelnice, výtah, úklid a osvětlení domu). V bytě je vodoměr. Elektřinu si nájemce přihlašuje na sebe a platí zvlášť - vše na elektřinu tzn. výhodný tarif! Kauce 15.000,-Kč. Odměna RK je 1/2 nájmu.

Vybavení:

Sklep:	Ano	Vytápění:	Lokální plynové
Voda:	Vodovod	Výtah:	Ano
Zařízení nábytkem:	Nezařízeno	Elektřina:	230 V
Parkování:	Venkovní veřejné	Balkón:	Ne
Lodžie:	Ne	Terasa:	Ne

