

Pronájem bytu 2+1, bez provize, 72m², v činžovní vile, ul. Smiřických, Říčany u Prahy

Pronájem
Cena: 12.000 Kč/měsíc

+ poplatky za služby 600Kč/osobu/měs. + energie, bez provize pro RK

Poplatky, služby: 600 Kč/měsíc

Číslo zakázky: pron-byt02822

Stav: Realizováno

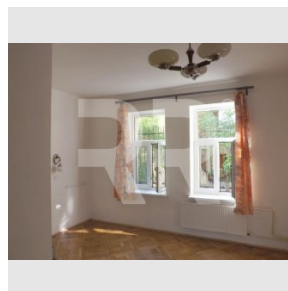
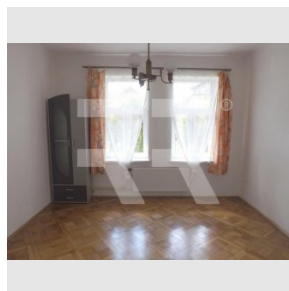
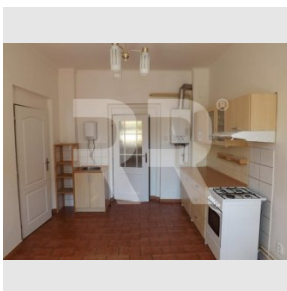
Plocha: 72 m²
Volný od: ihned

Stav objektu: Po rekonstrukci

Velikost bytu: 2+1 m²
Kraj: Středočeský kraj

Obec: Říčany

Užitná plocha: 72 m²
Podlaží: Přízemí

www.recoreal.cz


Nabízíme k pronájmu světlý a prostorný byt se dvěma neprůchozími pokoji v přízemí v historické činžovní vile Rusalka s pěti byty. Dům je přímo v Říčanech. Pokoj č. 1 (obývací pokoj) je směrem do ulice (s úzkou šedou skříní) a má výhled do předzahrádky. Pokoj č. 2 (ložnice) s velkou světlou šatní skříní je s výhledem do zahrady. V obou pokojích jsou parkety. Nová plastová okna a nové vnitřní dveře v celém bytě. Osvětlovací tělesa ve všech místnostech. Ve velké kuchyni orientované na východ je kuchyňská linka a plynový sporák. Koupelna je s vanou, WC je samostatné. V předsíní jsou dvě policové skříně. Ústřední topení - plynový kotel pouze pro tento byt. Výborné místo proti říčanské nemocnici. Rychlé spojení s Prahou vlakem či autobusem. K ceně nájmu je třeba připočíst zálohu na služby 600,-Kč/osoba/měsíc (vodné, popelnice, úklid a osvětlení domu) + náklady na elektřinu a plyn, které si nájemce přihlašuje na sebe a hradí přímo dodavateli. Kauce 15tis. Kč. Byt nelze dále podnájemat. Majitel přednost nájemcům bez domácích mazlíčků. Byt je volný od 1.1.2023, ale prohlídky jsou po dohodě možné již nyní. U tohoto bytu není od zájemce (nového nájemce) vyžadována provize pro RK.

Vybavení:

| | | | |
|--------------------|---------|---------------------------|------------------|
| Kanalizace: | Městská | Sklep: | Ne |
| Telefon: | Ano | Vytápění: | Ústřední plynové |
| Voda: | Vodovod | Zařízení nábytkem: | Nezařizováno |
| Parkování: | Není | Internet: | ADSL |
| Balkón: | Ne | Lodžie: | Ne |
| Kabelovka: | Ne | Terasa: | Ne |