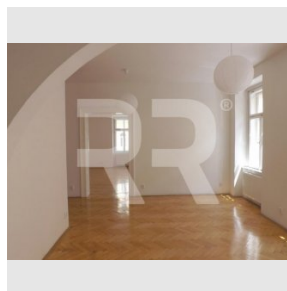
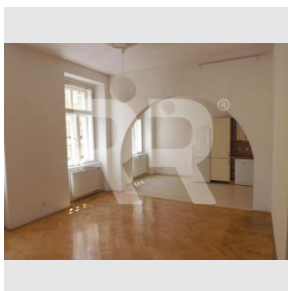


**Pronájem bytu 4+kk, 116 m<sup>2</sup>, Cimburkova, Praha 3 - Žižkov**

**Pronájem**
**Cena:** 22.000 Kč/měsíc

 + služby 700 Kč/os/měs. + energie + kauce  
 30 000 Kč + odměna RK 1/2 nájmu

**Poplatky, služby:** 700 Kč/měsíc

**Číslo zakázky:** pron-byt02122

**Stav:** Realizováno

**Plocha:** 116 m<sup>2</sup>
**Stav objektu:** Velmi dobrý

**Velikost bytu:** 4+1 m<sup>2</sup>
**Kraj:** Hlavní město  
 Praha

**Obec:** Praha

**Užitná plocha:** 116 m<sup>2</sup>
**Podlaží:** 1. patro

[www.recoreal.cz](http://www.recoreal.cz)

Nabízíme exkluzivně k pronájmu byt v pěkném historickém rohovém u Prokopova náměstí. Dům byl původně pavlačový - pavlač byla zasklena. Byt je po úpravě a nachází se ve 1. patře. Dispozice: Z před síně jsou samostatné vstupy do koupelny, na WC, do jednoho z menších pokojů a do velkého pokoje propojeného obloukem s kuchyní. Z toho je pak vstup pak do rohového pokoje. Druhý menší pokoj je přístupný přes první menší pokoj. Teoreticky lze byt užívat i pro spolubydlení dvou párů. Jeden by mohl užívat dva menší pokoje pod uzavřením a druhý pár větší rohový pokoj, který je rovněž pod uzavřením. Velký pokoj propojený s kuchyní může v tomto případě sloužit jako společný. Poslední využití bylo jako firemní byt pro zaměstnance. Vybavení: Rohová kuch.linka s myčkou, lednice. Úložná komora přímo v bytě. Koupelna s vanou. WC samostatné. Na podlahách jsou většinou parkety, pouze ve dvou menších pokojích jsou plovoucí podlahy. Plynový kotel ústředního topení jen pro tento byt. Skvěle dostupné místo MHD v širším centru Prahy - autobusy, tramvaje, metro. V blízkosti je vstup do Žižkovského tunelu - zkratky do Karlína. V okolí je spousta obchodů, bister, kaváren a i vstup do jednoho z největších pražských parků - Vítkova. K ceně za nájem je třeba připočítat poplatky za služby 700,-Kč/os/měs. (vodné stočné, popelnice, úklid a osvětlení domu). Elektřinu si nájemce přihlašuje na sebe. Kauce 30.000,-Kč, odměna pro RK 1/2 nájmu. K dispozici ihned. Prohlídky jsou možné po dohodě, tak nás neváhejte kontaktovat.

**Vybavení:**

<b>Sklep:</b>	Ne	<b>Voda:</b>	Vodovod
<b>Výtah:</b>	Ne	<b>Zařízení nábytkem:</b>	Nezařizeno
<b>Parkování:</b>	Venkovní veřejné	<b>Balkón:</b>	Ne
<b>Lodžie:</b>	Ne	<b>Terasa:</b>	Ne