

Pronájem rodinného domu 4+1, 170m², s garáží a zahradou, K hájovně, Praha 4 - Lhotka

Pronájem
Cena: 29.000 Kč/měsíc

 +BEZ PROVIZE RK +veškeré popl./zálohy
cca 7000 Kč/měs + kauce 60.000

Poplatky, služby: 7000 Kč/měsíc

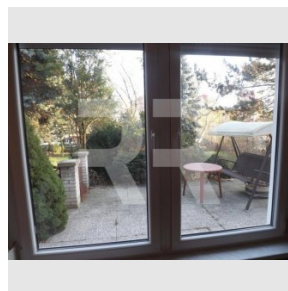
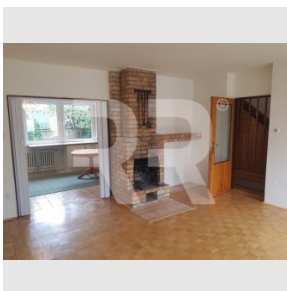
Číslo zakázky: pron-rd00222

Stav: Realizováno

Plocha: 150 m²
Stav objektu: Dobrý

Velikost bytu: 4+1 m²
Kraj: Hlavní město Praha

Obec: Praha

Zastavená plocha: 140 m²
Plocha pozemku: 820 m²
Plocha zahrady: 680 m²
Užitná plocha: 170 m²
www.recoreal.cz


Nabízíme k pronájmu pěkný dvoupodlažní rodinný dům s vytápěnou garáží, terasou a velkou zahradou v klidné vilové ulici nedaleko sídliště. Dům je po kompletní opravě fasády včetně nových oken s roletami. V přízemí se nachází obývací pokoj s krbem a se vstupem na terasu. Obývací pokoj je propojen s velkou kuchyní (kuchyňská linka s myčkou, lednice a dřevěný stůl). Dále je v přízemí: WC, prádelna, vytápěná dílna a garáž. V patře jsou umístěny 3 pokoje a koupelna s vanou, sprch. koutem a WC. Vlastní plynové ústřední topení (nový úsporný kotel Vaillant). Na podlahách jsou parkety, koberce nebo dlažba. Vestavěné skříně a nábytek dle fotografií. V místě jsou veškeré služby: jesle, školky, školy vč. Prague British School, supermarket, pošta, poliklinika. Dobře dostupné MHD. K ceně za nájem je třeba připočítat kompletní poplatky (včetně záloh za energie) naposledy byly ve výši cca 7.000,-Kč/měsíčně, nyní to bude spíše 9-10tis. Krásné klidné bydlení v zeleni a při tom ve městě - ideální pro rodinu. Doporučujeme! BEZ PROVIZE PRO RK.

We offer nice and spacious two-storey house with a garden in a beautiful residential area. The facade of the house has been completely renovated including new windows with exterior shutters. On the ground floor there is a living room with fireplace and access to the terrace (20m²), large kitchen (kitchen line with stove, oven, refrigerator and dishwasher), toilet, workroom, laundry room with washing machine and garage. There are 3 bedrooms upstairs, bathroom with bath + shower and toilet. There is own gas central heating with a new efficient boiler (heater) Vaillant. On the floors are parkets and tiles. The place has all the amenities including nurseries, kindergarten and schools. Prague British School 3 minutes walk away. Quick bus links to the city. The price for rent is necessary to add the complete fees of 7000 CZK / monthly. Beautiful living in the countryside ideal for a family with children, recommended! No rewarded for real estate agency.

Vybavení:

Kanalizace:	Městská	Sklep:	Ne
Telefon:	Ano	Vytápění:	Ústřední plynové
Voda:	Vodovod	Výtah:	Ne
Zahrada:	Ano	Zařízení nábytkem:	Částečně zařízeno
Elektřina:	230/400 V	Parkování:	Garáž
Internet:	ADSL	Balkón:	Ne
Lodžie:	Ne	Kabelovka:	Ne
Terasa:	Ano		