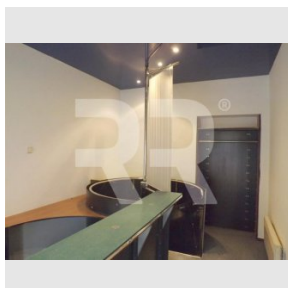
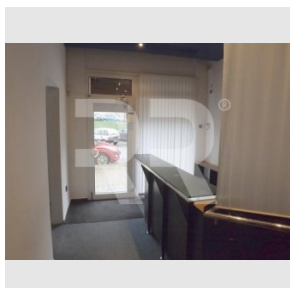
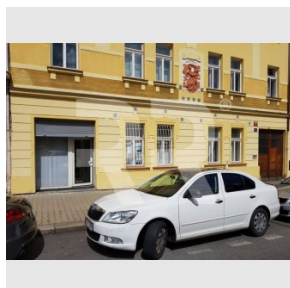


Na pronájem dvoupodlažní prostor k podnikání (kanceláře), 128m², Svatoslavova, Praha 4 - Nusle

Pronájem
Cena: 14.000 Kč/měsíc

+ zálohy na služby a elektřina

Poplatky, služby:	500 Kč/měsíc
Číslo zakázky:	pron-np00222
Stav:	Realizováno
Stav objektu:	Po rekonstrukci
Kraj:	Hlavní město Praha
Obec:	Praha
Kancelářská plocha:	110 m ²
Užitná plocha:	128 m ²
Podlaží:	Snížené přízemí

www.recoreal.cz


Atypický dvoupodlažní nebytový prostor ve velmi pěkném secesním činžovním domě z roku 1911 v horní části Nuslí. Prostor je po úpravě. Obě patra jsou propojena kovovým vnitřním točícím schodištěm. Vstup do přízemí je z chodníku, na vstupních dveřích je bezpečnostní stahovací roleta a okna mají mříže. Velikost přízemních prostor je cca 38 m² a skládají se z recepce vybavené pultem a ze samostatné kanceláře. Výměra suterénní části je cca 90 m². Prostory v suterénu jsou členěny na 3 místnosti. V suterénu je i sociální zařízení (2x WC a umývárna), dále kuchyňka vybavená barovým pultem, židlemi a stěnou na míru. Vytápění je elektrické - nízká sazba. Různé možnosti využití. Poslední využití bylo jako prodejna zdravotnických potřeb, dříve školící pracoviště a ještě před tím grafické studio. V ceně nájmu je i užívání nábytku na fotografiích a zabudovaného trezoru. Poplatky za služby (zálohy) pouze 500,-Kč měsíčně za vodné. Nájemce si hradí sám elektřinu, dle své spotřeby. Kauce ve výši jednoho měsíčního nájmu. Odměna RK je ve výši 1/2 měsíčního nájmu.

Vybavení:

Telefon:	Ano	Vytápění:	Lokální elektrické
Voda:	Vodovod	Zařízení nábytkem:	Částečně zařízeno
Parkování:	Venkovní veřejné	Kabelovka:	Ne