

**Pronájem bytu po právě dokončené rekonstrukci 1+1, 50m<sup>2</sup>, náměstí Generála Kutlvašra, Praha 4 - Nuslí**

**Pronájem**
**Cena:** 13.600 Kč/měsíc

+ služby 600 Kč/os./měs. + energie + kauce 15 000 Kč + odměna RK je 1/2 měsíčního nájmu

**Poplatky, služby:** 600 Kč/měsíc

**Číslo zakázky:** pron-byt00622

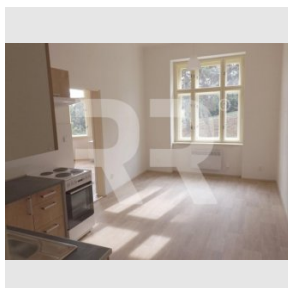
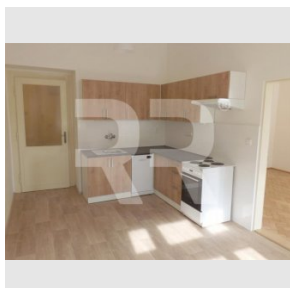
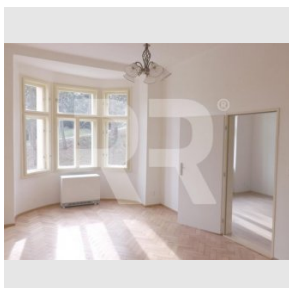
**Stav:** Realizováno

**Plocha:** 50 m<sup>2</sup>
**Stav objektu:** Po rekonstrukci – první majitel

**Velikost bytu:** 1+1 m<sup>2</sup>
**Kraj:** Hlavní město Praha

**Obec:** Praha

**Užitná plocha:** 50 m<sup>2</sup>
**Podlaží:** 1. patro

[www.recoreal.cz](http://www.recoreal.cz)


Nabízíme exkluzivně k pronájmu byt po právě dokončené rekonstrukci v 1. patře krásného historického domu. Dům je obklopen parky a nachází se v žádané horní části Nuslí s výbornou dostupností MHD (stanice tramvají za rohem). V místě je spousta obchodů, restaurací, kaváren, naproti je škola a v sousedním parčíku je dětské hřiště. Během rekonstrukce byla mimo jiné nově upravena okna, koupelna, podlahy a dodána nová kuchyňská linka s myčkou a sporák. Majitel domu upřednostňuje zájemce o dlouhodobé bydlení a bez domácích mazlíčků. Max. 2 osoby. Byt není vhodné ke sdílenému bydlení (průchozí místnosti). Majitel domu si nepřeje využívat byt ke krátkodobým podnájům. Dispozice: Z předsíně se vstupuje do kuchyně, komory s přípravou na pračku a na samostatné WC. Z kuchyně je dále vstup do pokoje a z toho pak do koupelny. Okna vedou směrem do parku a je z nich výhled do zeleně. K dispozici je i zděný sklep v suterénu. Vybavení: nová rohová kuchyňská linka s novým sporákem a myčkou. Nově zrekonstruovaná koupelna s vanou, WC je samostatné. Vytápění bytu je akumulací kamny a el. přímotopem, ohřev vody zajišťuje el. boiler - tzn. nízká sazba. K ceně za nájem je třeba připočítat poplatky za služby 600 Kč/os./měs. (vodné stočné, popelnice, úklid a osvětlení domu). Energie (elektřinu a plyn) si nájemce přihlašuje na sebe a platí zvlášť. Kauce 15 000 Kč, odměna RK ve výši 1/2 měsíčního nájmu.

**Vybavení:**
**Sklep:** Ano

**Výtah:** Ne

**Parkování:** Venkovní veřejné

**Lodžie:** Ne

**Voda:** Vodovod

**Zařízení nábytkem:** Nezařazeno

**Balkón:** Ne

**Terasa:** Ne