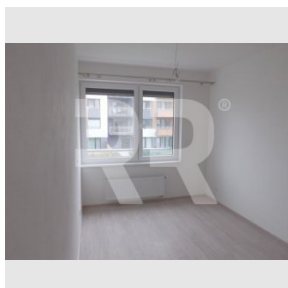
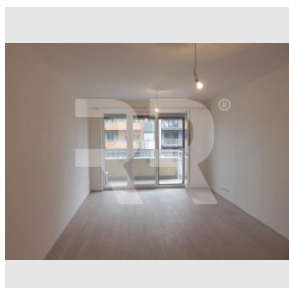
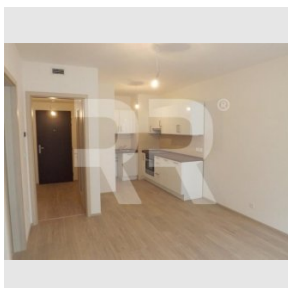


Pronájem bytu 2+kk/B v novostavbě poblíž stanice metra B Zličín

Pronájem
Cena: 13.600 Kč/měsíc

 + poplatky + elektřina + kauce 20tis. ,
 provize RK ve výši 1/2 měsíčního nájmu.

Poplatky, služby: 2600 Kč/měsíc

Číslo zakázky: pron-byt03421

Stav: Realizováno

Plocha: 47 m²
Stav objektu: Novostavba

Velikost bytu: 2+kk m²
Kraj: Hlavní město Praha

Obec: Praha

Zastavená plocha: 2745 m²
Užitná plocha: 53 m²
Podlaží: 1. patro

www.recoreal.cz

K pronájmu nabízíme byt v novostavbě kolaudované letošního roku. Dům je max. 5 minut chůze od stanice metra B Zličín a dobře dostupné je i obchodní centrum Metropole Zličín. Dispozice bytu: obývací pokoj s kuch. koutem a vstupem do dalšího pokoje a na balkon. Koupelna je se sprchovým koutem. Kuchyňská linka bude dovybavena myčkou a do bytu budou dodány osvětlovací tělesa. Na oknech jsou venkovní žaluzie a nad okny garnýže. Byt je v případě dohody možno dovybavit lednicí a pračkou. Majitelé dávají přednost dlouhodobému nájemci bez domácích mazlíčků. Zálohy na poplatky za služby (voda, teplo, popelnice, úklid domu a výtah) v případě jedné oby 2.600,-Kč/měsíc. Za další osobu + 500,-Kč. Elektřinu si nájemce převádí na sebe a hradí zvlášť. Kauce 20tis., provize RK 1/2 nájmu.

Vybavení:

Sklep:	Ne	Voda:	Vodovod
Výtah:	Ano	Parkování:	Venkovní veřejné
Balkón:	Ano	Lodžie:	Ne
Terasa:	Ne		