

**Byt 2+1 ve vile, Nad Cihelnou, Praha 4 - Podolí**

**Pronájem**
**Cena:** 10.000 Kč/měsíc

+ poplatky + elektřina a plyn + provize RK ve výši 1/2 měsíčního nájmu.

**Poplatky, služby:** 400 Kč/měsíc

**Číslo zakázky:** pron-byt03321

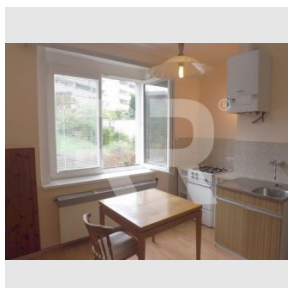
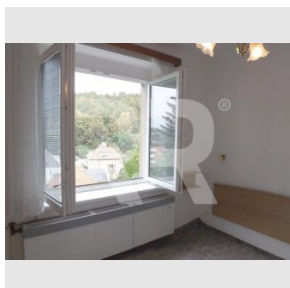
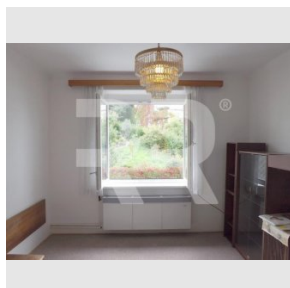
**Stav:** Realizováno

**Plocha:** 54 m<sup>2</sup>
**Stav objektu:** Dobrý

**Velikost bytu:** 2+1 m<sup>2</sup>
**Kraj:** Hlavní město Praha

**Obec:** Praha

**Podlaží:** 1. patro

[www.recoreal.cz](http://www.recoreal.cz)


Klidné a slunné bydlení v bytě 2+1 v 1. patře vily se třemi byty v Podolí. Výměra bytu je 54 m<sup>2</sup>. Oba pokoje mají samostatný vchod z předsíně. V každém z pokojů je šatní skříň. V kuchyni je menší kuchyňská linka, sporák a vstup do spíže. Koupelna je s vanou, WC je samostatné. Vytápění je ÚT a zajišťuje jej letos dodaný nový plynový kondenzační kotel ústředního vytápění, který je jen pro tento byt. V domě byla letošního roku vyměněna okna za nová kvalitní dřevěná Eurookna, která v kombinaci s novým kotlem zajistí nízké náklady na vytápění. Byt je svojí dispozicí vhodný i pro 2 nezávislé osoby. Z oken je krásný výhled buď na zahrady protějších vil a na Kavčí Hory. K atraktivitě kromě místa přispívá i možnost užívání zahradního sezení. Majitelé domu dávají přednost klidným nájemcům (max. dvě osoby) bez domácích mazlíčků. Byt je možno dle dohody dovybavit nábytkem, pračkou a starší ledničkou. K ceně nájmu je třeba připočítat zálohy na vodné a popelnice, které jsou 400,-Kč/osoba/ měsíc a elektřinu a plyn, které si nájemce převádí na sebe. Kauce 15.000,-Kč. Odměna RK ve výši 1/2 nájmu.

**Vybavení:**

<b>Sklep:</b>	Ne	<b>Zařízení nábytkem:</b>	Zařizeno
<b>Parkování:</b>	Není	<b>Balkón:</b>	Ne
<b>Lodžie:</b>	Ne	<b>Kabelovka:</b>	Ne
<b>Terasa:</b>	Ne		