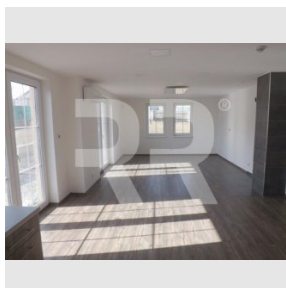
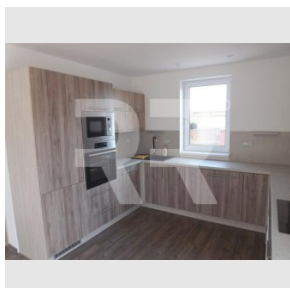
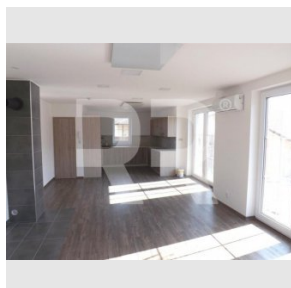


**Pronájem novostavby dvougeneračního RD 5+2/2xB, Doubravčice, Praha - východ**

**Pronájem**

<b>Cena:</b>	30.000 Kč/měsíc
<b>Poplatky, služby:</b>	4000 Kč/měsíc
<b>Číslo zakázky:</b>	pron-rd00221
<b>Stav:</b>	Realizováno
<b>Plocha:</b>	153 m <sup>2</sup>
<b>Stav objektu:</b>	Novostavba
<b>Velikost bytu:</b>	5+2 m <sup>2</sup>
<b>Kraj:</b>	Středočeský kraj
<b>Obec:</b>	Doubravčice
<b>Zastavená plocha:</b>	90 m <sup>2</sup>
<b>Plocha pozemku:</b>	830 m <sup>2</sup>
<b>Užitná plocha:</b>	153 m <sup>2</sup>

[www.recoreal.cz](http://www.recoreal.cz)


K pronájmu nabízíme právě dokončený samostatný rodinný dům v žádané obci. Dispozice: v přízemí je jedna ložnice a velký obývací pokoj propojený s kompletně vybavenou kuchyní (lednice, myčka atd.). V tomto pokoji jsou i krbová kamna na dřevo. Ke kuchyni přiléhá samostatná spíž, dále je v přízemí velká koupelna, místnost na pračku a úložný prostor pod schodištěm. V prvním patře jsou tři pokoje, kuchyně s novou linkou, koupelna a WC. Vytápění domu je pomocí výhřevných el. panelů a ve všech obytných místnostech je i klimatizace. Zahrada byla již osázena. Kryté parkování pro dvě auta na pozemku. Kromě veřejného vodovodu je možnost čerpání vlastní vody z podzemních nádrží. Vzhledem k dispozici a dvěma kuchyním může dům sloužit i jako dvougenerační. Obec Doubravčice je klidné místo obklopené přírodou. Leží mezi Mukařovem, Kostelcem nad černými lesy a Českým Brodem. Do těchto obcí jezdí i příměstské autobusy, jejichž zastávka je nedaleko od domu. V obci je školka, potraviny, hospoda a lékař. Je zde i dům pro seniory Doubrava. Jedná se o příjemnou obec, která se stále rozvíjí. Průměrný věk obyvatel obce je 38 let. Kromě nájmu bude nájemce hradit náklady na elektřinu, vodu a popelnici. Kauce je jeden nájem, odměna RK je ve výši 1/2 nájmu. Po zpracování PENB bude energetická náročnost domu rozhodně podstatně nižší nežli je hodnota G, kterou musíme zatím uvádět v inzerci. Výše poplatků za služby a energie závisí na spotřebě nájemce. Naše mínění: Příjemné bydlení v novém domě.

**Vybavení:**

<b>Kanalizace:</b>	Městská	<b>Číslo zakázky:</b>	2
<b>Sklep:</b>	Ne	<b>Voda:</b>	Vodovod
<b>Zařízení nábytkem:</b>	Nezařízeno	<b>Parkování:</b>	Kryté stání
<b>Balkón:</b>	Ano	<b>Lodžie:</b>	Ne