

**Pronájem bytu po právě dokončené rekonstrukci 1+1, 50m<sup>2</sup>, náměstí Generála Kutlvašra, Praha 4 - Nuslí**

**Pronájem**
**Cena:** 12.000 Kč/měsíc

 + služby 600 Kč/os./měs. + energie + kauce  
 15 000 Kč + odměna RK je 1/2 měsíčního  
 nájmu

**Poplatky,  
služby:** 600 Kč/měsíc

**Číslo zakázky:** pron-byt03121

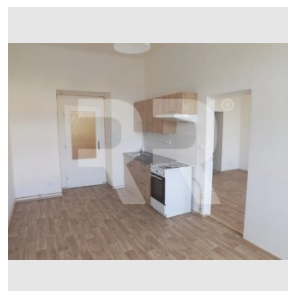
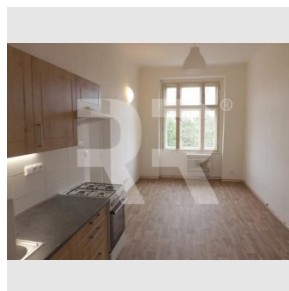
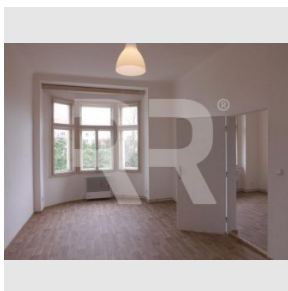
**Stav:** Realizováno

**Plocha:** 50 m<sup>2</sup>
**Stav objektu:** Po rekonstrukci –  
první majitel

**Velikost bytu:** 1+1 m<sup>2</sup>
**Kraj:** Hlavní město  
Praha

**Obec:** Praha

**Podlaží:** 2. patro

[www.recoreal.cz](http://www.recoreal.cz)


Nabízíme exkluzivně k pronájmu byt po právě dokončené rekonstrukci ve 2. patře krásného historického domu. Dům je obklopen parky a nachází se v žádané horní části Nuslí s výbornou dostupností MHD (stanice tramvají za rohem). V místě je spousta obchodů, restaurací, kaváren, naproti je škola a v sousedním parčíku je dětské hřiště. Během rekonstrukce byla mimo jiné nově upravena koupelna, vyměněny podlahy a dodána nová kuchyňská linka a sporák. Majitel domu upřednostňuje zájemce o dlouhodobé bydlení a bez domácích mazlíčků. Ideální bydlení pro max. 2 osoby. Byt není vhodné ke sdílenému bydlení (průchozí místnosti). Majitel domu si nepřeje využívat byt ke krátkodobým podnájům. Dispozice: Z předsíně se vstupuje do kuchyně, komory a na samostatné WC. Z kuchyně je dále vstup do pokoje a z toho pak do koupelny. Okna vedou směrem do parku před domem a je z nich výhled do zeleně. K dispozici je i zděný sklep v suterénu. Vybavení: nová kuchyňská linka s novým sporákem. Nově zrekonstruovaná koupelna se sprch. koutem, WC je samostatné. Vytápění bytu je plynovými topidly Waw, ohřev vody zajišťuje el. boiler. K ceně za nájem je třeba připočítat poplatky za služby 600 Kč/os./měs. (vodné stočné, popelnice, úklid a osvětlení domu). Energie (elektrinu a plyn) si nájemce přihlašuje na sebe a platí zvlášť. Kauce 15 000 Kč, odměna RK ve výši 1/2 měsíčního nájmu.

**Vybavení:**
**Sklep:** Ano

**Voda:** Vodovod

**Výtah:** Ne

**Zařízení nábytkem:** Nezařizováno

**Parkování:** Venkovní veřejné

**Balkón:** Ne

**Lodžie:** Ne

**Terasa:** Ne