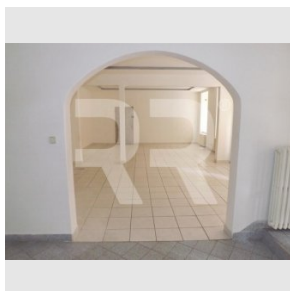
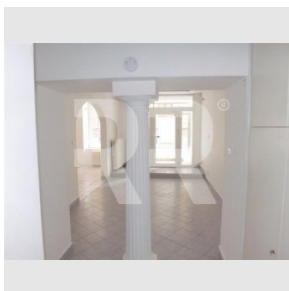


Pronájem obchodu na frekventované ulici v Praze 1 - Nové Město

Pronájem

Cena:	60.000 Kč/měsíc
Poplatky, služby:	500 Kč/měsíc
Číslo zakázky:	pron-np00121
Stav:	Realizováno
Stav objektu:	Dobrý
Kraj:	Hlavní město Praha
Obec:	Praha
Užitná plocha:	215 m ²
Počet pokojů:	8

www.recoreal.cz


Nabízíme obchodní prostory se vstupem z ulice a 4 výlohami. Přizemí cca 128m² je propojeno vnitřním schodištěm s kancelářskými prostorami o výměře 87 m² v prvním patře domu. Poslední využití byla prodejna a úprava exkluzivních látek a před tím realitní kancelář. Vytápění: plynový kotel v přízemí a elektrický kotel v prvním patře. Na podlahách jsou v přízemí dlažby, v patře parkety. Sociální zařízení a kuchyňky v obou patrech. Majitelé si nepřejí úpravu na restauraci ani kavárnu. Jeruzalémská ulice je spojnice mezi Jindřiškou ulicí a Hlavním nádražím. Václavské náměstí je 5 minut chůze. K ceně nájmu je třeba připočítat zálohy na služby ve výši 500,-Kč na osobu a elektřinu a plyn, jenž si si nájemce převádí na sebe. Kauce jeden nájem, odměna RK 1/2 nájmu. Volné ihned.

Vybavení:
Voda:

Vodovod

Výtah:

Ne

Parkování:

Venkovní veřejné