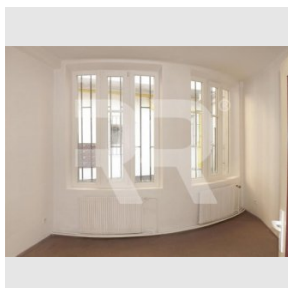
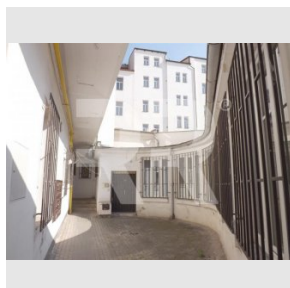


**Pronájem atypického bytu 5+1, 100 m<sup>2</sup>, Prokopova ul., Praha 3 - Žižkov**

**Pronájem**
**Cena:** 16.000 Kč/měsíc

+ služby 600 Kč/měs./os. + energie + vratná kauce 20.000,-Kč + odměna RK 1/2 nájmu

**Poplatky, služby:** 600 Kč/měsíc

**Číslo zakázky:** pron-byt01521

**Stav:** Realizováno

**Plocha:** 100 m<sup>2</sup>
**Stav objektu:** Po rekonstrukci

**Velikost bytu:** 5+1 m<sup>2</sup>
**Kraj:** Hlavní město Praha

**Obec:** Praha

**Užitná plocha:** 100 m<sup>2</sup>
**Podlaží:** Přízemí

[www.recoreal.cz](http://www.recoreal.cz)

Nabízíme k pronájmu atypické a klidné bydlení v bytě 5+1 po rekonstrukci vč. nových oken, vhodný ke společnému bydlení. Nachází se v přízemí samostatné budovy ve dvoře historického činžovního domu (dům s majitelem) u Prokopova náměstí. Čtyři z pěti pokojů mají samostatný vchod z chodby (viz půdorys ve fotogalerii), tzn. možnost využití pro společné bydlení (pracující nebo studenti), max. 5 osob. Majitel domu upřednostňuje zájemce o dlouhodobé bydlení a bez domácích mazlíčků. Vyhledávané místo v srdci Žižkova, výborné spojení MHD - autobusy za rohem, tramvaje nedaleko. Je zde spousta obchodů, restaurací, bister a kaváren. Přes ulici je vstup do jednoho z největších pražských parků - Vítkova, v blízkosti je Žižkovský tunel - pohodlná zkratka do Karlína. Dispozice: viz půdorys ve fotogalerii. Vybavení: kuchyňská linka se sporákem a digestoří, vlastní ústřední topení (plynový kotel ohřívá i vodu), v koupelně je sprchový kout a dvě umyvadla, WC je samostatné. Velká komora s připraveným připojením na pračku, na oknech a vstupních dveřích bezpečnostní mříže. K ceně za nájem třeba připočítat poplatky za služby 600 Kč/os./měs. (vodné stočné, popelnice, úklid a osvětlení domu) + energie (elektřina a plyn), které si nájemce přihlašuje na sebe. Vratná kauce 20 000 Kč, odměna RK 1/2 nájmu.

**Vybavení:**

<b>Sklep:</b>	Ne	<b>Vytápění:</b>	Ústřední plynové
<b>Voda:</b>	Vodovod	<b>Výtah:</b>	Ne
<b>Zařízení nábytkem:</b>	Nezařízeno	<b>Elektřina:</b>	230 V
<b>Parkování:</b>	Venkovní veřejné	<b>Balkón:</b>	Ne
<b>Lodžie:</b>	Ne	<b>Terasa:</b>	Ne