

**Pronájem bytu 1+1 s balkonem, 51 m<sup>2</sup>, náměstí Generála Kutlvašra, Praha 4 - Nusle**

**Pronájem**
**Cena:** 10.800 Kč/měsíc

+ služby 500 Kč/os./měs. + energie + kauce 15000Kč + odměna RK 1/2 nájmu

**Poplatky, služby:** 500 Kč/měsíc

**Číslo zakázky:** pron-byt04020

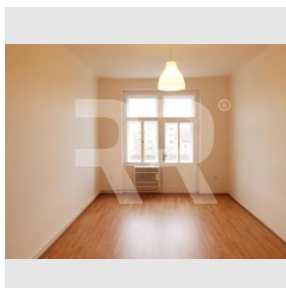
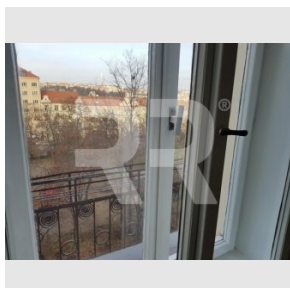
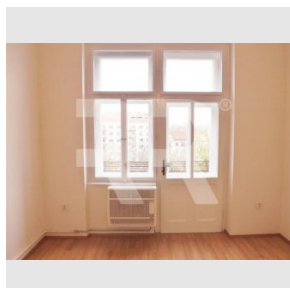
**Stav:** Realizováno

**Plocha:** 51 m<sup>2</sup>
**Stav objektu:** Po rekonstrukci

**Velikost bytu:** 1+1 m<sup>2</sup>
**Kraj:** Hlavní město Praha

**Obec:** Praha

**Podlaží:** 3. patro

[www.recoreal.cz](http://www.recoreal.cz)


Nabízíme exkluzivně k pronájmu prostorný, světlý a tichý byt s balkonem a sklepní kóji v širším centru Prahy. Byt je po celkové úpravě má krásný výhled do parku. Nachází se v klidné ulici ve 3. patře historického činžovního domu bez výtahu. Má částečně zachovalé původní prvky novou kuchyňskou linku. Byt je nezařizený. Vyhledávané místo s výbornou dostupností MHD - blízko zastávky tramvají, autobusu, několik minut na metro Vyšehrad i Pankrác. V místě je spousta obchodů, restaurací, kaváren i škola, nedaleko OC Arkády. Majitel domu upřednostňuje zájemce o dlouhodobé bydlení ( max. 2 osoby) a bez domácích mazlíčků. Dispozice bytu není vhodná pro spolubydlení. Majitel domu si nepřeje využívat byt ke krátkodobým pronájmům. Dispozice: velká předsíň, ze které se vstupuje do kuchyně a poté do pokoje (průchozí místnosti). Z předsíně se dále vstupuje do koupelny, na samostatné WC a do komory. Pokoj s balkonem je situován do klidné ulice s výhledem do parku (sever), kuchyň je situována do vnitrobloku (jih). Vybavení: kuchyňská linka s plynovým sporákem a ohříváčem vody, vytápění 2 x plynové WAW, ohřev vody elektrický boiler. Koupelna s vanou a samostatné WC. K ceně za nájem je třeba připočítat zálohy za služby 500 Kč/os./měs. (vodné stočné, popelnice, úklid a osvětlení domu). Energie (elektřinu a plyn ) si nájemce přihlašuje na sebe. Jistota (vratná kauce) 15 000 Kč, odměna RK je 1/2 nájmu.

**Vybavení:**

<b>Sklep:</b>	Ano	<b>Voda:</b>	Vodovod
<b>Výtah:</b>	Ne	<b>Zařízení nábytkem:</b>	Nezařizeno
<b>Parkování:</b>	Venkovní veřejné	<b>Balkón:</b>	Ano
<b>Lodžie:</b>	Ne	<b>Terasa:</b>	Ne