

**Pronájem 1+kk po rekonstrukci, 30 m<sup>2</sup>, Žateckých, Praha 4 - Nusle**

**Pronájem**
**Cena:** 7.400 Kč/měsíc

 +služby 1.800,-Kč/měs./os. + elektřina +  
 kauce 12.000,-Kč + odměna RK jeden  
 nájem

**Poplatky,  
 služby:** 1800 Kč/měsíc

**Číslo zakázky:** pron-byt03820

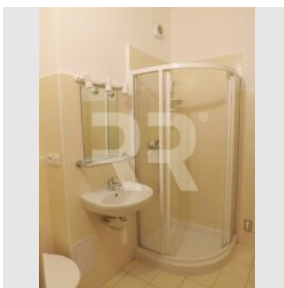
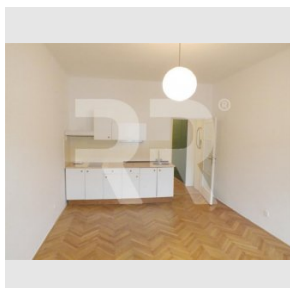
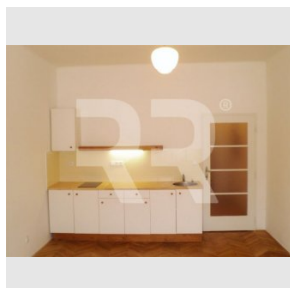
**Stav:** Realizováno

**Plocha:** 30 m<sup>2</sup>
**Stav objektu:** Po rekonstrukci

**Velikost bytu:** 1+kk m<sup>2</sup>
**Kraj:** Hlavní město  
 Praha

**Obec:** Praha

**Užitná plocha:** 30 m<sup>2</sup>
**Podlaží:** 3. patro

[www.recoreal.cz](http://www.recoreal.cz)


Nabízíme k pronájmu útulnou a prostornou garsonieru v žádané části Nuslí. K dispozici ihned. Byt je umístěn ve 3. patře pěkného činžovního domu s výtahem. Dům ze čtyřicátých let minulého století je také po rekonstrukci vč. zateplení, nových oken, nového výtahu a solárních panelů na střeše (PENB třídy D), tedy nízké náklady na topení a ohřev vody. Ideální bydlení pro 1 osobu, max. 2 (pár) bez domácích mazlíčků. Minimální doba pronájmu 1 rok, majitel domu upřednostňuje zájemce o dlouhodobé bydlení. Byt je situován na jihovýchod do klidné ulice se vzrostlými stromy nedaleko Vyšehradu. Byt je po kompletní rekonstrukci, má zachovalé původní prvky (dveře, parkety v pokoji). Skvělá dostupnost MHD (tramvaj, autobus, metro C Vyšehrad je 4 minuty pěšky). V místě a okolí je veškerá obč. vybavenost. Dispozice: předsíň, koupelna se sprchovým koutem a WC, komora na umístění lednice, pokoj. Vybavení: kuchyňská linka s vestavěným el. dvouvařičem a digestoří s odvětráním do komína. Šatní skříň IKEA v předsíni, jinak bez nábytku. Ústřední topení, UPC v domě. K ceně za nájem je třeba připočítat zálohy na služby 1.800,- Kč/měs/os (vodné stočné, ÚT, teplá voda, výtah, popelnice, úklid a osvětlení domu) + elektřina, kterou si nájemce přihlašuje na sebe. Odměna RK je 1 nájem.

**Vybavení:**

<b>Sklep:</b>	Ne	<b>Vytápění:</b>	Veřejné ústřední
<b>Voda:</b>	Vodovod	<b>Výtah:</b>	Ano
<b>Zařízení nábytkem:</b>	Nezařízeno	<b>Elektřina:</b>	230 V
<b>Parkování:</b>	Venkovní veřejné	<b>Internet:</b>	Kabelové
<b>Balkón:</b>	Ne	<b>Lodžie:</b>	Ne

**Kabelovka:**

Ne

**Terasa:**

Ne