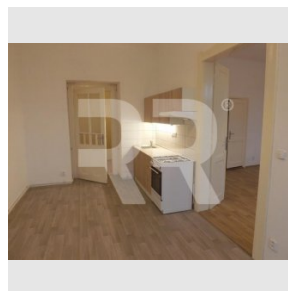
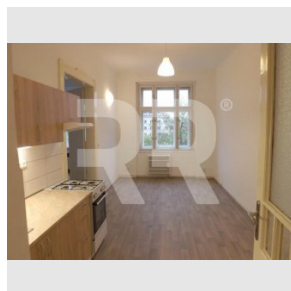
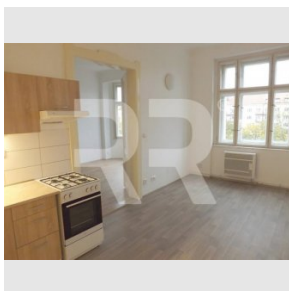


**Pronájem nezařízeného bytu po rekonstrukci 1+1, 50m<sup>2</sup>, náměstí Generála Kutlvašra, Praha 4 - Nusle**

**Pronájem**
**Cena:** 11.000 Kč/měsíc

 + služby 500 Kč/os./měs. + energie + kauce  
 15 000 Kč + odměna RK je 1/2 měsíčního nájmu

<b>Poplatky, služby:</b>	500 Kč/měsíc
<b>Číslo zakázky:</b>	pron-byt03220
<b>Stav:</b>	Realizováno
<b>Plocha:</b>	50 m <sup>2</sup>
<b>Stav objektu:</b>	Po rekonstrukci – první majitel
<b>Velikost bytu:</b>	1+1 m <sup>2</sup>
<b>Kraj:</b>	Hlavní město Praha
<b>Obec:</b>	Praha
<b>Podlaží:</b>	3. patro

[www.recoreal.cz](http://www.recoreal.cz)


Nabízíme exkluzivně k pronájmu byt po právě dokončené rekonstrukci ve 3. patře krásného historického domu. Dům je obklopen parky a nachází se v žádané horní části Nuslí s výbornou dostupností MHD (tramvaj za rohem). V místě je spousta obchodů, restaurací, kaváren., naproti je škola a v sousedním parčíku je dětské hřiště. Během rekonstrukce byla mimo jiné nově upravena koupelna, vyměněny podlahy a kuchyňská linka a opraveny původní dobové vnitřní dveře. Nezařízený byt má k dispozici i zděnou sklepní kóji a je k nastěhování ihned. Majitel domu upřednostňuje zájemce o dlouhodobé bydlení a bez domácích mazlíčků. Ideální bydlení pro max. 2 osoby. Byt není vhodné ke sdílenému bydlení (průchozí místnosti). Majitel domu si nepřeje využívat byt ke krátkodobým podnájům. Dispozice: Z předsíně se vstupuje do kuchyně, komory a na samostatné WC. Z kuchyně je dále vstup do pokoje a z toho pak do koupelny. Okna vedou směrem do parku před domem a je z nich krásný výhled na Vinohrady. Vybavení: nová kuchyňská linka s novým sporákem. Nově zrekonstruovaná koupelna se sprch. koutem, WC je samostatné. Vytápění bytu je plynovými topidly Waw, ohřev vody zajišťuje el. boiler. K ceně za nájem je třeba připočítat poplatky za služby 500 Kč/os./měs. (vodné stočné, popelnice, úklid a osvětlení domu). Energie (elektrinu a plyn) si nájemce přihlašuje na sebe a platí zvlášť. Kauce 15 000 Kč, odměna RK ve výši 1/2 měsíčního nájmu.

**Vybavení:**

<b>Sklep:</b>	Ano	<b>Voda:</b>	Vodovod
<b>Výtah:</b>	Ne	<b>Zařízení nábytkem:</b>	Nezařízeno
<b>Parkování:</b>	Venkovní veřejné	<b>Balkón:</b>	Ne
<b>Lodžie:</b>	Ne	<b>Terasa:</b>	Ne