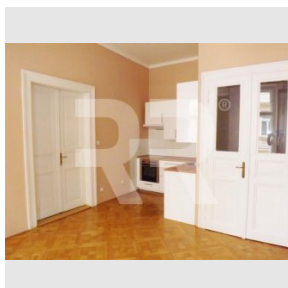
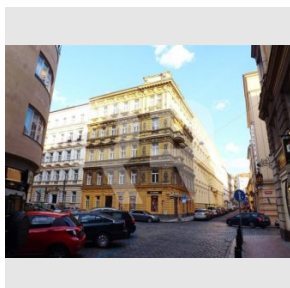
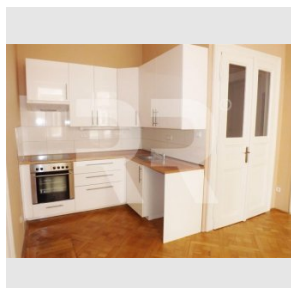


**Pronájem bytu 2+1 po rekonstrukci, 70 m<sup>2</sup>, Opatovická, Praha 1 - Nové Město**

**Pronájem**
**Cena:** 19.800 Kč/měsíc

 + služby 500 Kč/os/měs. + energie + kauce  
 25.000 Kč + odměna RK 1/2 nájmu

**Poplatky, služby:** 500 Kč/měsíc

**Číslo zakázky:** pron-byt02420

**Stav:** Aktivní

**Plocha:** 70 m<sup>2</sup>
**Stav objektu:** Po rekonstrukci

**Velikost bytu:** 2+1 m<sup>2</sup>
**Kraj:** Hlavní město  
 Praha

**Obec:** Praha

**Užitná plocha:** 70 m<sup>2</sup>
**Podlaží:** 1. patro

[www.recoreal.cz](http://www.recoreal.cz)

Nabízíme exkluzivně k pronájmu byt po kompletní rekonstrukci v historickém centru Prahy. Vzhledem k dispozici bytu - dva stejně velké pokoje se samostatnými vstupy z velké kuchyně, jej lze využít jak pro rodinu, tak i pro spolubydlení dvou nezávislých osob, příp. i dvou párů. Byt je v 1.patře a má zachovalé některé původní prvky. Majitelé domu upřednostňují dlouhodobý pronájem a zájemce bez domácích mazlíčků. Byt nelze pronajímat krátkodobě. K dispozici ihned. Dispozice: z předsíně se vchází do koupelny a kuchyně. Z kuchyně jsou samostatné vstupy do obou pokojů. Okna bytu jsou situována na západ. Vybavení: kuchyňská linka Ikea s elektrickou indukční deskou, vestavěnou elektrickou troubou a přípravou na myčku. Velká koupelna s vanou a WC. Parkety v kuchyni i obou pokojích, zbytek bytu dlažba. Vlastní ústřední topení i ohřev vody (plynový kotel). Nová elektroinstalace i plynoinstalace, krásné repasované dvoukřídlé dveře, okna i parkety. K ceně za nájem je třeba připočítat poplatky za služby 500 Kč/měs./osoba (vodné stočné, popelnice, úklid a osvětlení domu) a energie (elektrinu a plyn), které si nájemce přihlašuje na sebe a hradí přímo dodavateli. Jistota/vratná kauce 25.000 Kč, odměna RK jen 1/2 nájmu Kč.

**Vybavení:**

|                   |                  |                           |            |
|-------------------|------------------|---------------------------|------------|
| <b>Sklep:</b>     | Ne               | <b>Voda:</b>              | Vodovod    |
| <b>Výtah:</b>     | Ne               | <b>Zařízení nábytkem:</b> | Nezařizeno |
| <b>Parkování:</b> | Venkovní veřejné | <b>Balkón:</b>            | Ne         |
| <b>Lodžie:</b>    | Ne               | <b>Terasa:</b>            | Ne         |