

**Pronájem 1+1, 35 m<sup>2</sup>, Cimburkova, Praha 3 - Žižkov**

**Pronájem**
**Cena:** 6.000 Kč/měsíc

 + služby 550 Kč/os/měs. + energie + kauce  
10 000 Kč

**Poplatky, služby:** 550 Kč/měsíc

**Číslo zakázky:** pron-byt01920

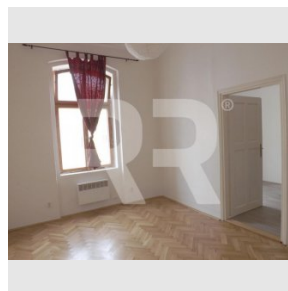
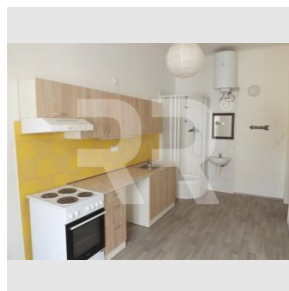
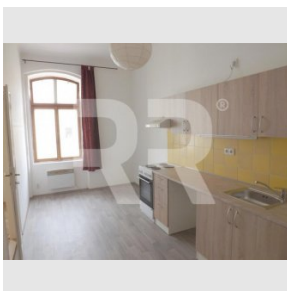
**Stav:** Realizováno

**Plocha:** 32 m<sup>2</sup>
**Stav objektu:** Velmi dobrý

**Velikost bytu:** 1+1 m<sup>2</sup>
**Kraj:** Hlavní město  
Praha

**Obec:** Praha

**Podlaží:** 3. patro

[www.recoreal.cz](http://www.recoreal.cz)


Nabízíme exkluzivně k pronájmu útulný a světlý byt po právě dokončené úpravě. Byt je s vlastním WC, které je však mimo byt na chodbě domu. Toto WC je není společné. Byt se nachází ve 3. patře původně pavlačového žižkovského domu bez výtahu. Pavlače jsou zasklené. Okna bytu jsou situována na východ do ulice Prokopova. K dispozici ihned. Skvěle dostupné místo v širším centru Prahy - autobusy, tramvaje, metro. V blízkosti je vstup do Žižkovského tunelu - zkratky do Karlína. V okolí je spousta obchodů, bister, kaváren, divadlo a přes ulici vstup do jednoho z největších pražských parků - Vítkova. Pěkné bydlení třeba pro studentský pár (max. 2 osoby). Majitel domu upřednostňuje zájemce o dlouhodobé bydlení a bez domácích mazlíčků. Byt nelze krátkodobě podnájemat. Dispozice: z prostorné předsíně se vstupuje do kuchyně se sprchovým koutem, dále do pokoje. Vlastní WC na chodbě domu. Vybavení: nová kuchyňská linka se sporákem a místem na pračku, sprchový kout, elektrický bojler a přímotopy - v bytě je vše na elektřinu, tzn. výhodný tarif! V pokoji jsou nově přebroušené parkety. K ceně za nájem je třeba připočítat poplatky za služby 550 Kč/os/měs (vodné stočné, popelnice, úklid a osvětlení domu) a energie (pouze elektřinu), kterou si nájemce přihlašuje na sebe a platí zvlášť. Kauce 15.000 Kč, odměna RK jeden nájem.

**Vybavení:**

<b>Sklep:</b>	Ne	<b>Voda:</b>	Vodovod
<b>Výtah:</b>	Ne	<b>Zařízení nábytkem:</b>	Nezařizeno
<b>Parkování:</b>	Venkovní veřejné	<b>Balkón:</b>	Ne
<b>Lodžie:</b>	Ne	<b>Terasa:</b>	Ne