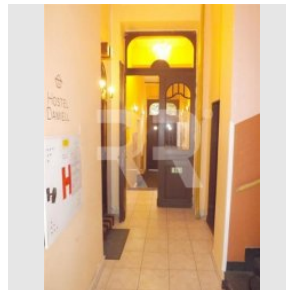
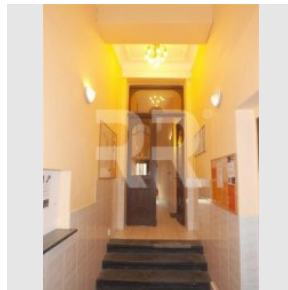
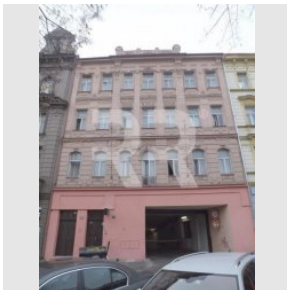


Na prodej ubytovací zařízení - hostel, Arbesovo náměstí, Praha 5-Smíchov

Prodej

Cena:	58.500.000 Kč
Číslo zakázky:	prod-np00220
Stav:	Aktivní
Stav objektu:	Dobrý
Kraj:	Hlavní město Praha
Obec:	Praha
Užitná plocha:	760 m ²

www.recoreal.cz


Nabízíme k prodeji šesti podlažní dům z roku 1901. Budova je v žádané lokalitě širšího centra Prahy na Smíchově, nedaleko vltavského nábřeží a jen jednu zastávku tramvají od obchodního centra a nejrůšnější pražské stanice MHD Anděl. Arbesovo náměstí je klidové centrum této rezidenční části Smíchova a jeho velkou část tvoří revitalizovaný příjemný parčík. Zastávka tramvají je hned za rohem. V domě byly původně byty a obchod v přízemí. V roce 1992 byl dům upraven na ubytovnu Dopravního podniku a v části přízemí byl zřízen průjezd do podzemních garáží, za který je hrazen nájem. Jako ubytovací zařízení a později hostel s 65 lůžky byl objekt využíván až do nedávna (některé pokoje mají vlastní koupelnu, některé pokoje využívají sociální zařízení, která jsou přístupná z chodby. V přízemí domu je kromě vjezdu do garáží ještě recepce pro ubytovací zařízení. Zbytek suterénu sloužil jako sklad pro hostel. Na jednotlivých podlažích jsou společné kuchyně, několik pokojů a několik sociálních zařízení. Každé patro má svůj plynový kotel ÚT. Na každém patře je i malá společná ložnice. Užitná plocha budovy je celkem cca 760 m² včetně přízemí a suterénu, které jsou z části využity pro průjezd do podzemních garáží. Nájemce průjezdu do garáží je dlouhodobě stabilizovaný. Zbytek budovy je volný. Objekt je v dobrém technickém stavu, byla na něm pravidelně prováděna průběžná údržba a vše v budově je funkční. Roční příjem z nájmu byl v r. 2019, když byl celý objekt využíván, byl více než 2 mil. Kč. Pro ukázkou aktuálního stavu jsou přiloženy fotky z několika pokojů a sociálních zařízení. V RK jsou k dispozici i půdorysy jednotlivých podlaží. Budova může znovu sloužit jako podniková ubytovna, pro ubytování studentů nebo opět jako hostel. Prohlídka objektu je po dohodě možná a tak nás neváhejte kontaktovat.

We exclusively offer for sale originally an apartment building which was in 1992 changed as a hostel for one organization and til now was rented and used as a hostel. In the hostel there were 65 beds. Part of the house has been rented as an entrance to the underground garages. Income from the house in 2019 was more than 2,000.000 CZK. It is a good investment opportunity. This building has a very good position. The house is near the metro station Anděl and tram stop. Metro or tram takes you to Wenceslas Square or Old Town Square in 10 minutes. Prague Castle or Charles Bridge is 15 minutes walk away. The large park Petřín is just 5 minutes walk. Big shopping center Novy Smichov, where are many shops, supermarket and cinema is 5 minutes walk as well. We provide more information about the building at personal negotiation.

Vybavení:

Sklep:

Ano

Vytápění:

Ústřední plynové

Voda:

Vodovod

Výtah:

Ne

Parkování:

Venkovní veřejné