

Pronájem bytu 1+1, se spacím patrem, 49 m², náměstí Generála Kutlvašra, Praha 4 - Nusle

Pronájem
Cena: 12.000 Kč/měsíc

 + služby 500 Kč/os/měs. + energie + kauce
 15 000 Kč + odměna RK 1/2 nájmu

Číslo zakázky: pron-byt01720

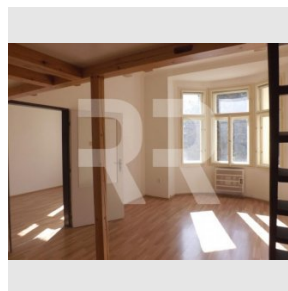
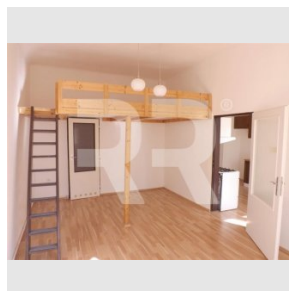
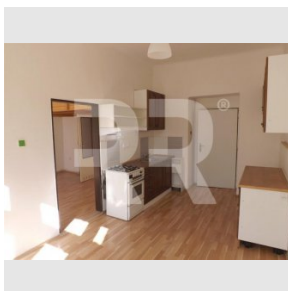
Stav: Realizováno

Plocha: 49 m²
Stav objektu: Velmi dobrý

Velikost bytu: 1+1 m²
Kraj: Hlavní město
 Praha

Obec: Praha

Užitná plocha: 49 m²
Podlaží: Přízemí

www.recoreal.cz


Nabízíme exkluzivně k pronájmu pěkný světlý byt v 2.patře krásného historického domu na skvělém místě. Dům obklopený parky se nachází v žádané části Nuslí s výbornou dostupností MHD. V místě je spousta obchodů, restaurací a kaváren. Nezařízený byt je po úpravě a má k dispozici i zděnou sklepní kóji. K nastěhování ihned. Majitel domu upřednostňuje zájemce o dlouhodobé bydlení a bez domácích mazlíčků. Ideální bydlení pro pár. Byt není vhodný ke sdílenému bydlení (průchozí místnosti). Majitel domu si nepřeje využívat byt ke krátkodobým podnájům. Dispozice: Z velké předsíně se vstupuje do kuchyně, komory a na samostatné WC. Z kuchyně je vstup do pokoje a z toho pak do koupelny. Vybavení: kuchyňská linka s plynovým sporákem, vestavěné dřevěné spací patro v pokoji, věšák a botník v předsíni. Koupelna s vanou. Vytápění plynovými podokenními topidly Waw. K ceně za nájem je třeba připočítat poplatky za služby 500 Kč/os/měs. (vodné stočné, popelnice, úklid a osvětlení domu). Energie (elektřinu a plyn) si nájemce přihlašuje na sebe a platí zvlášť. Kauce 15 000 Kč, odměna RK 1/2 nájmu.

Vybavení:

Sklep:	Ano	Voda:	Vodovod
Výtah:	Ne	Zařízení nábytkem:	Nezařízeno
Parkování:	Venkovní veřejné	Balkón:	Ne
Lodžie:	Ne	Terasa:	Ne