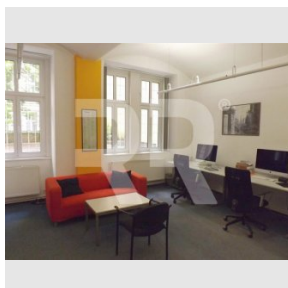
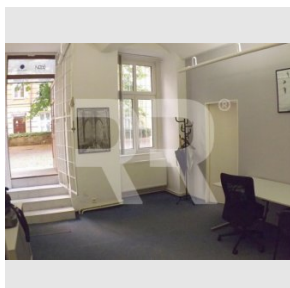
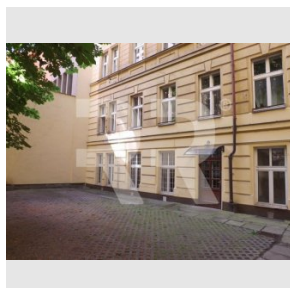


Pronájem prostor k podnikání, Jeruzalémská ul., Praha 1 - Nové Město

Pronájem

Cena:	16.000 Kč/měsíc
Poplatky, služby:	500 Kč/měsíc
Číslo zakázky:	pron-np00520
Stav:	Aktivní
Volný od:	01. 11. 2020
Stav objektu:	Po rekonstrukci
Kraj:	Hlavní město Praha
Obec:	Praha
Užitná plocha:	60 m ²
Počet pokojů:	2
Podlaží:	Snížené přízemí

www.recoreal.cz


Na pronájem nabízíme prostory v dvorním křídle činžovního domu na skvělém místě - spojovací ulice mezi Hlavním nádražím a Jindřišskou věží. Jedná se o jednotku přístupnou ze dvora domu, který je přístupný pěkným průjezdem. Na dvoře je jedno parkovací místo vyhrazeno pro nájemce těchto prostor. Z úrovně dvora jsou vstupní dveře a pak 3 schody dolů. Předmět nájmu tvoří dvě místnosti + kuchyňka, WC a předsíň. Vytápění kotel plyn. etážového topení. V oknech a na vstupních dveřích jsou mříže. Vstupní vrata do domu jsou však standardně uzavřena a vstup do domu (tedy i prostor) je pomocí dálkového ovládání domácího telefonu. Okna vedou do klidného dvora. Poslední využití reklamní kancelář. Možnost využívat pro obdobnou činnost. V současné době probíhá rekonstrukce prostor s předpokladem ukončení na konci října 2020. K ceně nájmu je třeba připočítat zálohy na služby 500,-Kč/os.měs. + elektřinu a plyn. Kauce 16tis.Kč. Odměna pro RK jen 1/2 měsíčního nájmu.

Vybavení:

Číslo zakázky:	1	Voda:	Vodovod
Výtah:	Ne	Parkování:	Venkovní vyhrazené