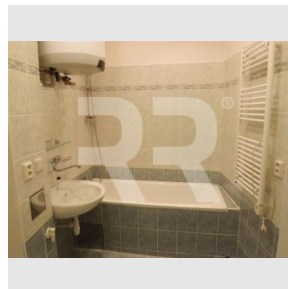
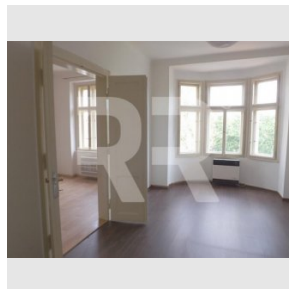
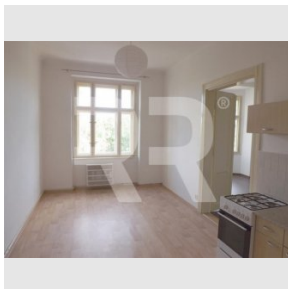


**Pronájem bytu 1+1, 47 m<sup>2</sup>, náměstí Generála Kutlvašra, Praha 4 - Nusle**

**Pronájem**
**Cena:** 11.900 Kč/měsíc

 + služby 500 Kč/os/měs+ energie + kauce  
 13 000 Kč + odměna RK jeden nájem

**Číslo zakázky:** pron-byt00920

**Stav:** Realizováno

**Plocha:** 47 m<sup>2</sup>
**Stav objektu:** Velmi dobrý

**Velikost bytu:** 1+1 m<sup>2</sup>
**Kraj:** Hlavní město  
 Praha

**Obec:** Praha

**Užitná plocha:** 47 m<sup>2</sup>
**Podlaží:** 3. patro

[www.recoreal.cz](http://www.recoreal.cz)

Nabízíme exkluzivně k pronájmu velmi pěkný světlý byt ve 2.patře krásného historického domu na náměstíčku pojmenovaném po jednom z hrdinů Pražského povstání roku 1945. Dům je obklopený parky a nachází se v žádané horní části Nuslí s výbornou dostupností MHD. Z bytu je výhled do parku. V místě je spousta obchodů, restaurací, kaváren, zastávka tramvaje je za rohem. Kousek pěšky od významné křižovatky MHD náměstí bratří Synků. Nezařízený byt je po úpravě a má k dispozici i zděnou sklepní kóji. K nastěhování ihned. Majitel domu upřednostňuje zájemce o dlouhodobé bydlení a bez domácích mazlíčků. Ideální bydlení pro jednoho či pár (max. 2 osoby). Byt není vhodný ke sdílenému bydlení (průchozí místnosti). Majitel domu si nepřeje využívat byt ke krátkodobým podnájmům. Dispozice: z velké předsíně se vstupuje do koupelny a kuchyně. Z kuchyně pak do pokoje. Vybavení: rohová kuchyňská linka s plynovým sporákem. Koupelna s vanou a WC. Plovoucí podlahy, vytápění plynovými topidly Waw. K ceně za nájem je třeba připočítat poplatky za služby 500 Kč/os/měs. (vodné stočné, popelnice, úklid a osvětlení domu). Energie (elektrinu a plyn) si nájemce přihlašuje na sebe a platí zvlášť. Kauce 13 000 Kč, odměna RK jeden nájem.

**Vybavení:**

<b>Sklep:</b>	Ano	<b>Voda:</b>	Vodovod
<b>Výtah:</b>	Ne	<b>Zařízení nábytkem:</b>	Nezařízeno
<b>Parkování:</b>	Venkovní veřejné	<b>Balkón:</b>	Ne
<b>Lodžie:</b>	Ne	<b>Terasa:</b>	Ne