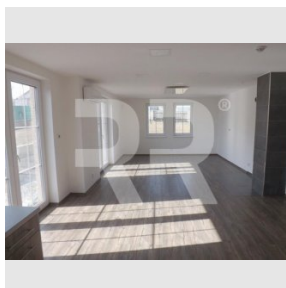
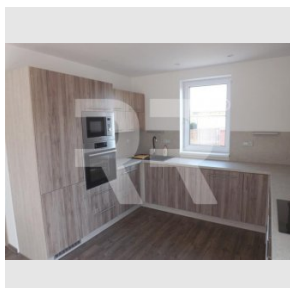
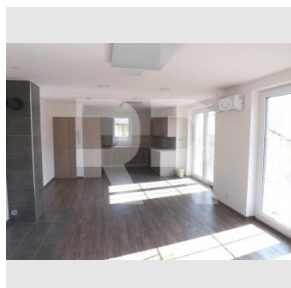


Pronájem novostavby dvougeneračního RD 5+2/2xB, Doubravčice, Praha - východ

Pronájem

Cena:	32.000 Kč/měsíc
Číslo zakázky:	pron-rd00120
Stav:	Aktivní
Plocha:	153 m ²
Stav objektu:	Novostavba
Velikost bytu:	5+2 m ²
Kraj:	Středočeský kraj
Obec:	Doubravčice
Zastavená plocha:	90 m ²
Plocha pozemku:	830 m ²
Užitná plocha:	153 m ²

www.recoreal.cz


K pronájmu nabízíme právě dokončený samostatný rodinný dům v žádané obci. Po zpracování PENB bude energetická náročnost domu rozhodně podstatně nižší nežli je hodnota G, kterou musíme zatím uvádět v inzerci. Dispozice: v přízemí je jedna ložnice a velký obývací pokoj propojený s kompletně vybavenou kuchyní (lednice, myčka atd.). V tomto pokoji budou i krbová kamna na dřevo. Ke kuchyni přiléhá samostatná spíž, dále je v přízemí velká koupelna, místnost na pračku a úložný prostor pod schodištěm. V prvním patře jsou tři pokoje, kuchyně s novou linkou, koupelna a WC. Vytápění domu je pomocí výhřevných el. panelů a ve všech obytných místnostech je i klimatizace. Zahrada byla již osázena. Kryté parkování pro dvě auta na pozemku. Kromě veřejného vodovodu je možnost čerpání vlastní vody z podzemních nádrží. Vzhledem k dispozici a dvěma kuchyním může dům sloužit i jako dvougenerační. Obec Doubravčice je klidné místo obklopené přírodou. Leží mezi Mukařovem, Kostelcem nad černými lesy a Českým Brodem. Do těchto obcí jezdí i příměstské autobusy, jejichž zastávka je nedaleko od domu. V obci je školka, potraviny, hospoda a lékař. Je zde i dům pro seniory Doubrava. Jedná se o příjemnou obec, která se stále rozvíjí. Průměrný věk obyvatel obce je 38 let. Kromě nájmu bude nájemce hradit náklady na elektřinu, vodu a popelnici. Kauce je jeden nájem, odměna RK je ve výši 1/2 nájmu. Naše mínění: Příjemné bydlení v úplně novém domě.

Vybavení:

Kanalizace:	Městská	Číslo zakázky:	2
Sklep:	Ne	Voda:	Vodovod
Zařízení nábytkem:	Nezařízeno	Parkování:	Kryté stání
Balkón:	Ano	Lodžie:	Ne