

**Pronájem bytu po úpravě 1+1, 49 m<sup>2</sup>, náměstí Generála Kutlvašra, Praha 4 - Nusle**

**Pronájem**
**Cena:** 11.600 Kč/měsíc

 + služby 500 Kč/os./měs. + energie + kauce  
 13 000 Kč + odměna RK jeden nájem

**Poplatky, služby:** 500 Kč/měsíc

**Číslo zakázky:** pron-byt00620

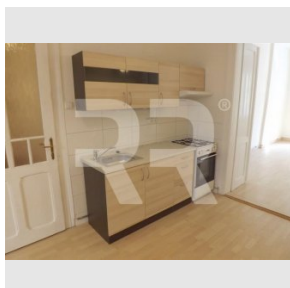
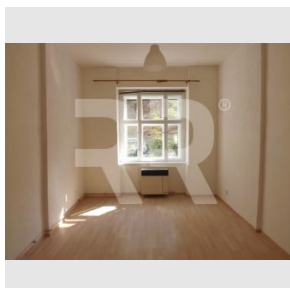
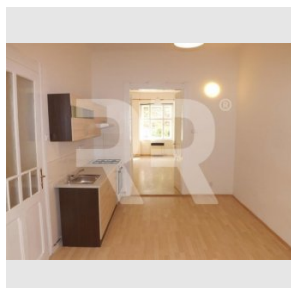
**Stav:** Realizováno

**Plocha:** 49 m<sup>2</sup>
**Stav objektu:** Velmi dobrý

**Velikost bytu:** 1+1 m<sup>2</sup>
**Kraj:** Hlavní město  
 Praha

**Obec:** Praha

**Podlaží:** Přízemí

[www.recoreal.cz](http://www.recoreal.cz)


Nabízíme exkluzivně k pronájmu nově upravený byt ve zvýšeném přízemí (výška prvního patra) krásného historického domu. Dům je obklopen parky a nachází se v žádané horní části Nuslí s výbornou dostupností MHD (tramvaj za rohem). V místě je spousta obchodů, restaurací, kaváren, nedaleko OC Arkády. Nezařízený byt má k dispozici i zděnou sklepní kóji a je k nastěhování ihned. Majitel domu upřednostňuje zájemce o dlouhodobé bydlení a bez domácích mazlíčků. Ideální bydlení pro max. 2 osoby. Byt není vhodné ke sdílenému bydlení (průchozí místnosti). Majitel domu si nepřeje využívat byt ke krátkodobým podnájmům. Dispozice: z velké předsině se vstupuje do kuchyně, koupelny, komory a na samostatné WC. Z kuchyně je dále vstup do pokoje. Okno z kuchyně vede do vnitrobloku, z pokoje do pěkné oplocené předzahrádky. Vybavení: nová kuchyňská linka s novým sporákem. Koupelna s vanou, samostatné WC, plovoucí podlaha v kuchyni atokoji, zbytek bytu dlažba. Vytápění bytu je plynovými topidly Waw, ohřev vody zajišťuje el. boiler. K ceně za nájem je třeba připočítat poplatky za služby 500 Kč/os./měs. (vodné stočné, popelnice, úklid a osvětlení domu). Energie (elektřinu a plyn) si nájemce přihlašuje na sebe a platí zvlášť. Kauce 13 000 Kč, odměna RK jeden nájem.

**Vybavení:**

<b>Sklep:</b>	Ano	<b>Voda:</b>	Vodovod
<b>Výtah:</b>	Ne	<b>Zařízení nábytkem:</b>	Nezařízeno
<b>Parkování:</b>	Venkovní veřejné	<b>Balkón:</b>	Ne
<b>Lodžie:</b>	Ne	<b>Terasa:</b>	Ne