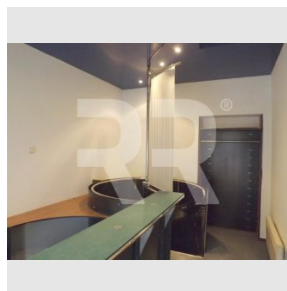
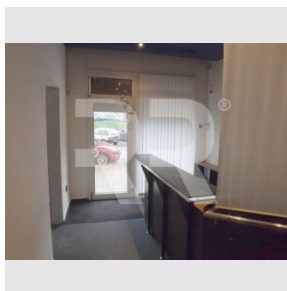
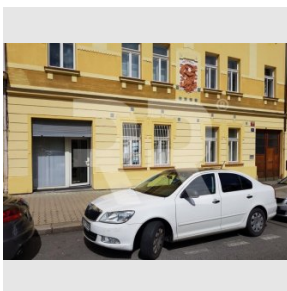


Na pronájem dvoupodlažní prostor k podnikání (kanceláře), 128m², Svatoslavova, Praha 4 - Nusle

Pronájem
Cena: 15.000 Kč/měsíc

+ zálohy na služby a elektřina

Poplatky, služby:	200 Kč/měsíc
Číslo zakázky:	pron-np00220
Stav:	Realizováno
Stav objektu:	Po rekonstrukci
Kraj:	Hlavní město Praha
Obec:	Praha
Kancelářská plocha:	110 m ²
Užitná plocha:	128 m ²
Podlaží:	Snížené přízemí

www.recoreal.cz


Atypický dvoupodlažní nebytový prostor ve velmi pěkném secesním činžovním domě z roku 1911. Prostor je po rekonstrukci. Obě patra jsou propojena kovovým vnitřním točivým schodištěm. Vstup do přízemí je z chodníku, na vstupních dveřích je bezpečnostní stahovací roleta a okna mají mříže. Uvnitř je zabezpečovací zařízení. Velikost přízemních prostor je cca 38 m² a skládají se z recepcce vybavené pultem a ze samostatné kanceláře. Výměra suterénní části je cca 90 m². Prostory v suterénu jsou členěny na 3 místnosti. V suterénu je i sociální zařízení (2x WC a umývárna), dále kuchyňka vybavená barovým pultem, židlemi a stěnou na míru. Vytápění je elektrické - nízká sazba. Poslední využití bylo jako školící pracoviště, dříve grafické studio. Prostor je vhodný opět pro školící středisko, výuku jazyků apod. Majitel garantuje, že nájemce by v případě vládních opatření, které by mu znemožnili prostory využívat, neplatil za tyto dny nájemné, což je v naší aktuální situaci velmi vstřícná nabídka. V ceně nájmu je i užívání nábytku na fotografiích a zabudovaného trezoru. Poplatky za služby pouze 200,-Kč měsíčně za vodné. Nájemce si hradí sám elektřinu, dle své spotřeby. Kauce ve výši jednoho měsíčního nájmu. Odměna RK je ve výši 1/2 měsíčního nájmu.

Vybavení:

Telefon:	Ano	Vytápění:	Lokální elektrické
Voda:	Vodovod	Zařízení nábytkem:	Částečně zařízeno
Parkování:	Venkovní veřejné	Kabelovka:	Ne