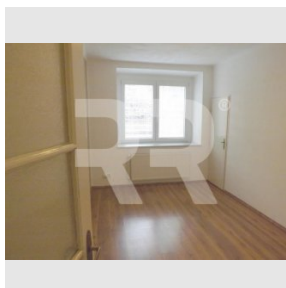
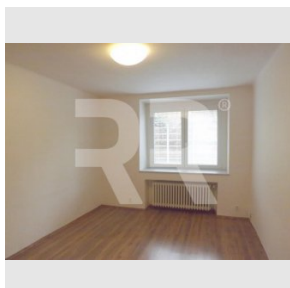
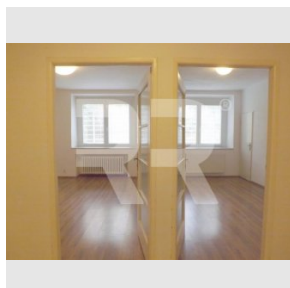


Pronájem bytu 2+kk, 45m², Žateckých, Praha 4 - Nusle

Pronájem
Cena: 9.500 Kč/měsíc

 + služby 2.500 Kč + elektřina + kauce
 12.000 Kč + odměna RK jeden nájem

Poplatky, služby: 2500 Kč/měsíc

Číslo zakázky: pron-byt00420

Stav: Realizováno

Plocha: 45 m²
Stav objektu: Velmi dobrý

Velikost bytu: 2+kk m²
Kraj: Hlavní město
 Praha

Obec: Praha

Užitná plocha: 45 m²
Podlaží: Suterén

www.recoreal.cz

Nabízíme exklusivně k pronájmu pěkný byt na skvělém místě. Dům se nachází v klidné ulici se stromy. Činžovní cihlový dům je zateplený s výtahem. Byt je v suterénu domu, s výhledem do zelené domovní zahrady, kterou lze užívat. Na oknech i na vchodových dveřích jsou bezpečnostní mřížky. Kuchyňská linka s dvouvaříčem a troubou je v předsíni, dva pokoje jsou se samostatnými vstupy z předsíni. Malá komora u jednoho z pokojů. V obou pokojích jsou plovoucí podlahy, zbytek dlažba. Moderní koupelna se sprchovým koutem a WC. Ústřední topení. Byt sousedí s kanceláří. Velmi dobře dostupné MHD i metro C Vyšehrad. K ceně za nájem je třeba připočítat poplatky za služby 2.500 Kč/měsíčně (vodné stočné, ÚT, teplá voda, popelnice, úklid a osvětlení domu) + energie (elektřina). Pěkný byt na výborném místě. Kauce 12tis.Kč. Odměna RK je jeden nájem.

We offer exclusively to rent very nice restored apartment. It is located in a quiet, green street. Apartment in a brick house. The apartment is in the basement of the house, overlooking the green house garden, which can be used. On the windows and the front door are bars. New kitchen with double hot plate and a microwave in the hall, 2 rooms with separate entrances from the hall. A small chamber. In the rooms, floating floors, the rest of the tiles. Modern bathroom with shower and toilet. Central heating. Spaces adjacent to the office. Very well accessible by public transport. No parking zones. After the period of the lease, you can log on to permanent residence. The price of the rent is to be added to the fees for the services of 1,500 CZK/monthly (water, hot water, garbage, cleaning and lighting of the house) + energy (electricity). Nice apartment in excellent location, highly recommended! Reward REA is only 1/2 of the lease.

Vybavení:
Sklep:

Ne

Vytápění:

Veřejné ústřední

Voda:	Vodovod	Výtah:	Ano
Zahrada:	Ne	Elektřina:	230 V
Parkování:	Venkovní veřejné	Balkón:	Ne
Lodžie:	Ne	Terasa:	Ne