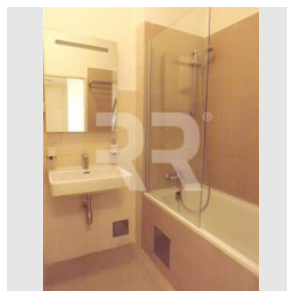
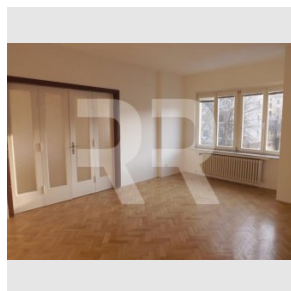
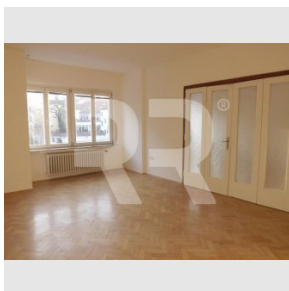


**Pronájem slunného bytu s balkonem, 3+1, 92 m<sup>2</sup>, Nuselská, Praha 4 - Nusle**

**Pronájem**
**Cena:** 18.000 Kč/měsíc

V ceně nájmu jsou i náklady na výtah, popelnice a úklid domu. Platí se pouze zálohy na ÚT a vodné +

**Poplatky, služby:** 3500 Kč/měsíc

**Číslo zakázky:** pron-byt00320

**Stav:** Realizováno

**Plocha:** 92 m<sup>2</sup>
**Stav objektu:** Po rekonstrukci

**Velikost bytu:** 3+1 m<sup>2</sup>
**Kraj:** Hlavní město Praha

**Obec:** Praha

**Užitná plocha:** 92 m<sup>2</sup>
**Podlaží:** 2. patro

[www.recoreal.cz](http://www.recoreal.cz)

Nabízíme k pronájmu velmi pěkný, prostorný byt s malým balkonem. Tento slunný byt se nachází ve 2. patře funkcionalistického domu z třicátých let 20.století s výtahem. Byt je po úpravě - nová okna, kuch. linka. V domě i v bytě je zachována řada původních prvků (dveře, kování, parkety). Pěkné a stylové bydlení v udržovaném domě s majitelem na vyhledávaném místě v širším centru Prahy, nedaleko Náměstí bratří Synků, kde jezdí řada tramvajových linek. Dobře dostupné je i metro Pražského povstání nebo I.P. Pavlova. Veškerá občanská vybavenost v místě. Spousta obchodů, kaváren a restaurací je v bezprostředním okolí. Nedaleko jsou i divadla Na Jezerce a Na Fidlovačce. Dostupné jsou i velké parky v okolí - Grébovka, Folimanka, Vyšehrad. Dispozice: Prostorná předsíň (hala), ze které jsou samostatné vstupy do kuchyně, do dvou pokojů, do koupelny i samostatného WC. Z kuchyně je vstup na balkon a do velké komory (spíže) a malého původního pokojíku pro služku, který s oknem. Tento pokojík má cca 2x2metry a může sloužit jako dětský pokoj nebo pracovna. Okna bytu jsou situována na jihozápad (pokoje) a na severovýchod do tichého vnitrobloku (kuchyně a malý pokojík). Vybavení: nová kuchyňská linka. Nadstandardní úložné prostory - spíž v kuchyni a vest. původní skříně v předsíni. Koupelna je s vanou. Ústřední topení (plynový kotel v domě). Možnost pronájmu parkovacího stání ve dvoře vedlejšího domu za 1.500 Kč/měs. nebo krytého stání za 2.000 Kč/měs. V uvedené ceně nájmu jsou již započteny i poplatky za výtah, popelnice, úklid a osvětlení domu. K ceně za nájem je však třeba připočítat zálohy za služby 3.500 Kč za měsíc v případě 3 osob (jen ústřední topení a vodné stočné) +elektřinu, kterou si nájemce přihlašuje na sebe a hradí přímo dodavateli. Kauce 30.000 Kč, odměna RK je polovina nájmu. Majitel domu upřednostňuje zájemce o dlouhodobé bydlení a bez domácích mazlíčků. Byt nelze krátkodobě podnájmát.

We offer to rent a very nice apartment located on the first floor of a historic building from the year 1936. Attractive place near square Náměstí bratří Synků ( quartier Nusle). Excellent public transport - not far away from the center of the town. Rental contract at least for 1 year, the owner of the house prefers long-term housing. Comfortable living for

a couple, no pets, please. The apartment can not be hired for a short time. Layout: entrance hall, kitchen with the balcony, two rooms (bedrooms) with separate entrances + one small room cca 2x 2 meters. The rental price is to be charged for services (water and central heating only) + energies (electricity and gas) which the tenant enters for himself. Deposit 30.000CZK, reward for real estate agency is 1/2 of monthly rent.

**Vybavení:**

<b>Sklep:</b>	Ne	<b>Voda:</b>	Vodovod
<b>Výtah:</b>	Ano	<b>Zahrada:</b>	Ne
<b>Zařízení nábytkem:</b>	Nezařizeno	<b>Elektřina:</b>	230 V
<b>Parkování:</b>	Venkovní veřejné	<b>Balkón:</b>	Ano
<b>Lodžie:</b>	Ne	<b>Terasa:</b>	Ne