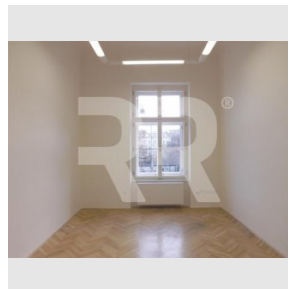
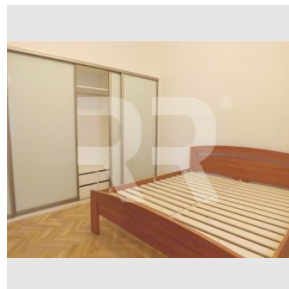
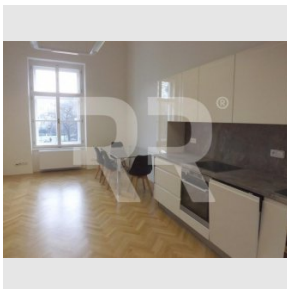


Pronájem částečně zařízeného bytu 2+1 po právě dokončené rekonstrukci, Štefánikova ul., Praha 5 -Sm

Pronájem
Cena: 23.000 Kč/měsíc

V ceně nájmu jsou i náklady na popelnice a úklid domu. Platí se pouze zálohy na vodné + elektřina a

| | |
|-----------------------|---------------------------------|
| Číslo zakázky: | pron-byt00120 |
| Stav: | Realizováno |
| Plocha: | 80 m ² |
| Stav objektu: | Po rekonstrukci – první majitel |
| Velikost bytu: | 2+1 m ² |
| Kraj: | Hlavní město Praha |
| Obec: | Praha |
| Užitná plocha: | 80 m ² |
| Podlaží: | 1. patro |

www.recoreal.cz


K pronájmu nabízíme částečně zařízený byt 80m² po náročné a právě dokončené rekonstrukci v menším historickém domě s několika byty a obchody. Jedná se o skvělé místo na hranici s Malou Stranou. Výhled je na park na Arbesově náměstí. Dům je poblíž stanice metra B Anděl a v okolí je veškerá občanská vybavenost. Přímo před domem je zastávka tramvají. V bytě jsou však nová špaletová okna s izolačními trojskly, takže do něj neproniká z ulice žádný hluk. Bezpečnostní čipy pro vstup do domu. Dispozice: Z předsíně jsou vstupy do všech místností, tzn. možnost využití bytu i spolubydlení. Byt však nelze dále podnájemat či využívat pro krátkodobá ubytování. Majitel preferuje pracující bez domácích mazlíčků. Vybavení: Nová kuchyňská linka s myčkou, varná deska a el. trouba, jídelní stůl a židle, lednice, sedačka. V jednom pokoji (ložnici) jsou velké šatní skříně a dvoulůžko. Parkety. Koupelna s oknem a sprch. koutem a pračkou. WC je samostatné. Vytápění ústřední - vlastní plynový kotel. V ceně za nájem jsou zahrnuty i poplatky za služby, vyjma nákladů za vodné a energie (elektřina a plyn), které si nájemce přihlašuje na sebe. Kauce je 30 tis.Kč, odměna RK 1/2 nájmu. Naše mínění: krásný byt po náročné rekonstrukci na skvělém místě.

We offer to rent a very nice, partly furnished apartment located on the first floor of a historic building. The apartment has been completely and sensitively renovated. Attractive place near Arbesovo Square, near the Kampa Park (500 m) and Petřín Park. Excellent public transport - trams, buses, 5 minutes by underground station Andel. There are plenty of shops, bistros and restaurants, the Smichov shopping center and schools (Primary School Drtinova, French Lyceum, Austrian Gymnasium), kindergartens, theater and cinemas. Rental contract at least for 1 year, the owner of the house prefers long-term housing. Comfortable living for a couple, no pets, please. The apartment can't be hired for a short time. Layout: entrance hall, large kitchen with table and chairs, two other room (bedrooms) with separate entrance. One bedroom is equipped with double bed and large wardrobes. Separate toilet. Facilities: New kitchen with dishwasher and combined cooker. Central gas heating + electric boiler which heats water. Security entrance door. There are nice parquet floors and modern tiles. The rental price is to be charged for services (water

only) + energies (electricity and gas) which the tenant enters for himself. Deposit 30.000CZK, reward for real estate agency is 1/2 of monthly rent.

Vybavení:

| | | | |
|-------------------|------------------|---------------------------|-------------------|
| Sklep: | Ne | Voda: | Vodovod |
| Výtah: | Ne | Zařízení nábytkem: | Částečně zařízeno |
| Parkování: | Venkovní veřejné | Balkón: | Ne |
| Lodžie: | Ne | Terasa: | Ne |