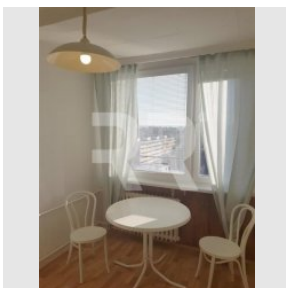
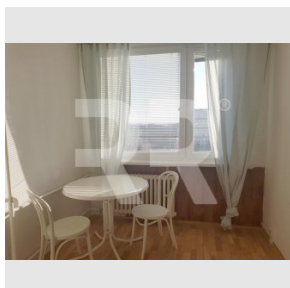
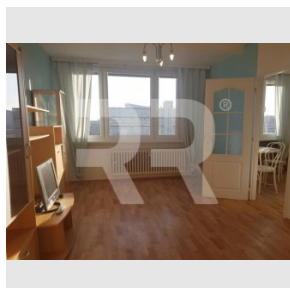


Pronájem částečně zařízeného bytu 1+1, 38 m², Sládkovičova, Praha 4-Krč

Pronájem
Cena: 10.400 Kč/měsíc

+ zálohy na služby 1600 Kč/měs./os. + energie + kauce 15 000 Kč + odměna RK 1/2 nájmu

Poplatky, služby: 1600 Kč/měsíc

Číslo zakázky: pron-byt03419

Stav: Realizováno

Plocha: 38 m²
Stav objektu: Po rekonstrukci

Velikost bytu: 1+1 m²
Kraj: Hlavní město Praha

Obec: Praha

Užitná plocha: 38 m²
Podlaží: 13. patro

www.recoreal.cz

Nabízíme exkluzivně k pronájmu částečně zařízený byt. Nachází se ve 13. patře atypického panelového domu postaveného dle švédského projektu. Dům prošel revitalizací, má plastová okna, nové výtahy a je zateplený. K dispozici ihned. Pěkné a klidné místo uprostřed vzrostlé zeleně v oblíbené lokalitě. Výborná dostupnost MHD - nedaleko domu je zastávka autobusů jezdících na Kačerov (metro C). V místě je veškerá občanská vybavenost. V blízkosti je Thomayerova nemocnice a Kunratický les. Ideální bydlení pro jednu osobu či pár. Majitel bytu upřednostňuje zájemce o dlouhodobé bydlení (max. 2 osoby) a bez domácích mazlíčků. Byt nelze krátkodobě podnájemat. Dispozice: Z předsíně se vchází do pokoje a do koupelny, která je zděná. Z pokoje se vstupuje do kuchyně. Vybavení: Nová kuchyňská linka s malou myčkou, nový plynový sporák, jídelní stůl a 2 židle. V koupelně je starší pračka. V předsíni jsou dvě nové šatní skříně. V bytě jsou plastová okna a nové vnitřní dveře. V pokoji je nábytková stěna a televizor. Koupelna je s vanou a WC. Topení ÚT dálkové. K ceně za nájem je třeba připočítat poplatky za služby 1.600,-Kč měsíčně v případě 1 osoby (vodné stočné, ÚT, teplá voda, popelnice, výtah, úklid a osvětlení domu) za jednu osobu, v případě dvou osob jsou popl. za služby 2.000,-Kč/měs. + energie (elektrina a plyn - dohromady cca 1.000,-Kč/měs.), které si nájemce převádí na sebe. Kauce 15.000 Kč, odměna RK je 1/2 nájmu.

Vybavení:

Sklep:	Ne	Výtah:	Ano
Zařízení nábytkem:	Částečně zařízeno	Parkování:	Venkovní veřejné
Balkón:	Ne	Lodžie:	Ne
Kabelovka:	Ne	Terasa:	Ne