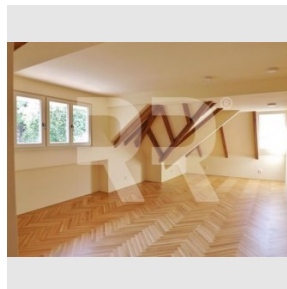
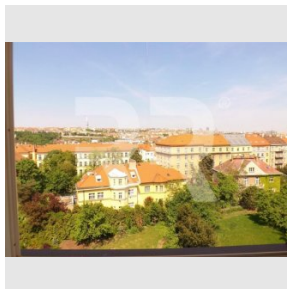
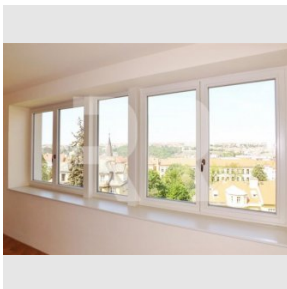


Pronájem částečně vybaveného dvoupodlažního bytu 3+kk, 115 m² v činžovní vile Na Květnici, Praha 4 -

Pronájem
Cena: 25.000 Kč/měsíc

+1.500 Kč/měs. za topení a 600 Kč/os/měs. za vodné, popelnice, úklid domu + elektřina + kauce + odmě

Číslo zakázky: pron-byt02119
Stav: Realizováno
Plocha: 115 m²
Stav objektu: Po rekonstrukci – první majitel
Velikost bytu: 3+kk m²
Kraj: Hlavní město Praha
Obec: Praha
Užitná plocha: 115 m²
Podlaží: 2. patro

www.recoreal.cz


Nabízíme exklusivně k pronájmu krásný nově kompletně zrekonstruovaný romantický podkrovní byt 3+kk (užitná plocha 115 m²) ve vilové čtvrti s nádherným výhledem do Nuselského údolí, na Vršovice a Vinohrady. Atypický dvoupodlažní byt s vybavenou kuchyní má dvě koupelny, dvě komory a v ceně nájmu je i jedno parkovací místo ve dvougaráži, která je na pozemku. Zahrada vily není k dispozici. Klidné bydlení v prvorepublikové rondokubistické činžovní vile z roku 1928 s celkem čtyřmi byty. Celá vila je nově nákladně a citlivě zrekonstruována. Do bytu se vstupuje z prvního patra vily a po vlastním schodišti pak do druhého patra. Byt zabírá celé toto poslední patro - viz půdorys v příloze, včetně označení zkosených stropů. Vzhledem k tomu, že do jednoho z pokojů i do jedné z koupelen se vstupuje z předsíně bytu, je byt vhodný i pro spolubydlení. Majitel domu upřednostňuje zájemce o dlouhodobé bydlení a bez domácích mazlíčků. Byt je vhodný pro maximálně 4 osoby a není jej možné krátkodobě podnájemat. Nadstandardní bezpečnostní vstupní dveře do bytu, kuchyňská linka vybavená spotřebiči Bosch (myčka, elektrická varná deska, elektrická trouba, digestoř), jedna koupelna je s vanou, sprchovým koutem a WC, druhá koupelna je se sprchovým koutem a WC. Vnitřní dveře jsou z masivního dřeva, dřevěná okna, podlahové vytápění, parkety, dlažba v koupelnách, v předsíni marmoleum. Díky tepelnému čerpadlu jsou v domě nízké náklady na topení a ohřev vody (PENB třídy B!) . Z této nejkrásnější nuselské lokality je jen pár minut chůze na zastávku tramvají, v dosahu jsou i stanice metra C (Vyšehrad či Pražského povstání). Velmi dobrá dostupnost je i do centra tramvají, protože dům je nedaleko velké křižovatky MHD - náměstí bratří Synků. V okolí je řada obchodů, kaváren, restaurací, velké parky a divadla Na Fidlovačce a Na Jezerce. V blízkosti se nachází např. mateřská školka, základní škola i gymnázium. K ceně za nájem je třeba připočítat zálohy na služby, které činí 1.500,-Kč měsíčně za vytápění + 600,-Kč za každou osobu, jakožto zálohu na služby (voda, popelnice, úklid a osvětlení domu) +platby za elektřinu, kterou si nájemce převádí na sebe. Kauce 1 nájem, odměna RK 12.500,- Kč.

We offer exclusively for rent beautiful newly completely reconstructed apartment 3 + kk in a residential area with a

wonderful view of the valley Nusle, Vršovice and Vinohrady. Vršovice and Vinohrady. Attic apartment with equipped kitchen has two bathrooms and in the rental price is one parking space in a double garage on the land, villa garden is not available. Quiet accommodation in the 1920s rondocubian apartment villa with a total of 4 apartments. The villa is newly costly and sensitively renovated.. The apartment occupies the entire last floor of the villa - see the spaceplan in the photogallery. The entrance is from the first floor of the house and has its own staircase. Luxury security entrance door to the apartment, kitchen equipped with Bosch appliances (dishwasher, electric hob, electric oven, hood), one bathroom with bath, shower and toilet, second bathroom with shower and toilet. Solid wood interior doors, wooden windows, underfloor heating, parquet floors, tiles in the bathrooms, in the hall marmoleum. The heat pump has low heating and water heating costs. The most beautiful location in Nusle is still only a few minutes walk to the tram stop, metro stations (Vysehrad and Prague Uprising) are within easy reach. Very good access to the center by tram. There are many shops, cafes, restaurants, large parks. Close to kindergarten, elementary school and gymnasium. The price for the rent must be added to the service charges: CZK 1,500 per month for heating per apartment + CZK 500 / person / month. as backups for services (sewerage, bin, cleaning and lighting of the house) + electricity that the tenant log on himself. Deposit 1 rent, reward RK 14 000 CZK.

Vybavení:

Číslo zakázky:	1	Sklep:	Ne
Voda:	Vodovod	Výtah:	Ne
Zahrada:	Ne	Zařízení nábytkem:	Částečně zařízeno
Parkování:	Garážové stání	Balkón:	Ne
Lodžie:	Ne	Terasa:	Ne