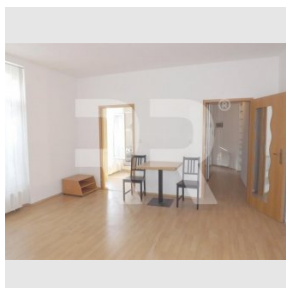
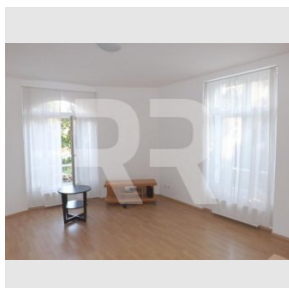
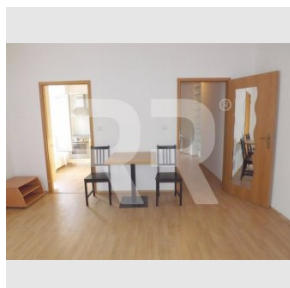


**Pronájem bytu 1+1 v činžovní vile s parkovacím stáním, ulice K zámku, Praha 9 - Dolní Počernice**

**Pronájem**
**Cena:** 10.800 Kč/měsíc

+ služby vč. ÚT 1.860,- Kč/měs. v příp. jedné osoby u dvou osob 2.720,-Kč + elektřina 770,-Kč/měs.

<b>Poplatky, služby:</b>	1860 Kč/měsíc
<b>Číslo zakázky:</b>	pron-byt01919
<b>Stav:</b>	Realizováno
<b>Plocha:</b>	41 m <sup>2</sup>
<b>Stav objektu:</b>	Po rekonstrukci
<b>Velikost bytu:</b>	1+1 m <sup>2</sup>
<b>Kraj:</b>	Hlavní město Praha
<b>Obec:</b>	Praha
<b>Užitná plocha:</b>	41 m <sup>2</sup>
<b>Podlaží:</b>	1. patro

[www.recoreal.cz](http://www.recoreal.cz)

Nabízíme exkluzivně k pronájmu pěkný světlý byt s plně vybavenou kuchyní v 1. patře činžovní prvorepublikové vily. K bytu náleží a je v ceně 1 parkovací stání před domem. Výborná adresa - zelená vilová čtvrť nedaleko zámku obklopená parky. V blízkosti je rybník, golfové hřiště i tři známé hospody. V místě je plná občanská vybavenost. Výborná doprava do centra Prahy - vlakem 11 min na Masarykovo nádraží, autem po Východní spojce (část Pražského okruhu). Bydlení max. pro 2 osoby, minimální doba pronájmu 1 rok. Majitel preferuje zájemce bez domácích mazlíčků. Dispozice: předsíň, pokoj, kuchyň, velká koupelna se sprchovým koutem a WC. Vybavení: rohová kuchyňská linka s nádobím, el. sporákem a indukční deskou, vestavěnou myčkou, lednicí a mikrovlnnou troubou. Stůl, židle, konferenční stůl a TV skříňka. V předsíni jsou velké moderní vestavěné šatní skříně. Nová plastová okna, plovoucí podlahy, dlažba. Topení ústřední plynové s kotelnou v suterénu domu. K bytu náleží sklep, který může nájemce využívat. K ceně za nájem je třeba připočítat zálohy za služby (ústřední topení, vodné stočné, teplá voda, popelnice, úklid a osvětlení domu) + elektřina, která dlouhodobě činí cca 770,-Kč měsíčně. Odměna RK je 5.400,- Kč.

**Vybavení:**

<b>Sklep:</b>	Ano	<b>Vytápění:</b>	Ústřední plynové
<b>Výtah:</b>	Ne	<b>Zahrada:</b>	Ne
<b>Zařízení nábytkem:</b>	Částečně zařízeno	<b>Parkování:</b>	Venkovní vyhrazené
<b>Balkón:</b>	Ne	<b>Lodžie:</b>	Ne
<b>Terasa:</b>	Ne		