

Pronájem bytu po rekonstrukci v centru Prahy, 3+1, 78 m², Jeruzalémská ul., Praha 1 - Nové Město

Pronájem
Cena: 18.000 Kč/měsíc

 + služby 500 Kč/os./més.+ energie + kauce
 + odměna RK 10 000 Kč

Poplatky, služby: 500 Kč/měsíc

Číslo zakázky: pron-byt01219

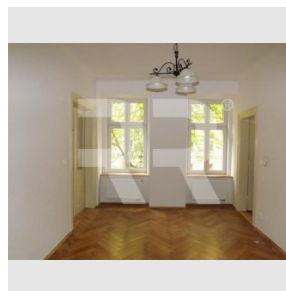
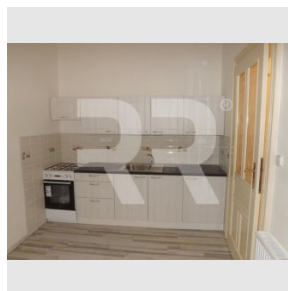
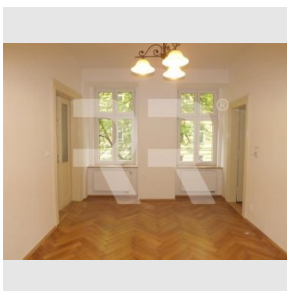
Stav: Realizováno

Plocha: 78 m²
Stav objektu: Velmi dobrý

Velikost bytu: 3+1 m²
Kraj: Hlavní město
Praha

Obec: Praha

Užitná plocha: 78 m²
Podlaží: 1. patro

www.recoreal.cz


Nabízíme k pronájmu prostorný, světlý a tichý byt po kompletní rekonstrukci v centru Prahy. Nachází se ve 1. patře historického činžovního domu. Okna bytu jsou situována do tichého vnitrobloku. V bytě jsou dvoukřídlé dobové dveře a rovněž v domě je zachována řada původních prvků. Bydlení s atmosférou měšťanského bytu konce 19. století. Majitel domu upřednostňuje zájemce o dlouhodobé bydlení. Byt má průchozí pokoje a není tedy vhodný pro spolubydlení. Majitel si nepřeje využívat byt ke krátkodobým pronájmům! Atraktivní místo v sousedství Jeruzalémské synagogy, skvěle dostupné MHD (blízko je stanice metra C Hlavní nádraží i zastávky tramvají v Jindřišské ulici). Pěšky je to jen několik minut na Václavské náměstí nebo na Náměstí Republiky. Dispozice: Byt má 3 průchozí pokoje. Z velké předsíně je vstup do kuchyně, prvního pokoje (z něj pak do druhého a z něj pak do třetího pokoje), komory a WC. Vybavení: Byt je bez nábytku. V kuchyni je nová kuchyňská kuch. linka a sporák. Vlastní ústřední topení (plynový kotel), který ohřívá i vodu. Koupelna je s vanou. WC je samostatné. Na podlahách v předsíni a pokojích jsou parkety, v kuchyni plovoucí podlaha. K ceně za nájem je třeba připočítat poplatky za služby 500 Kč/měs./osoba (vodné stočné, popelnice, úklid a osvětlení domu). Energie a plyn si nájemce přihlašuje na sebe a hradí přímo dodavateli. Jistota (vratná kauce 1 nájem), odměna RK 10 000 Kč.

We offer for rent a beautiful and apartment after reconstruction on the first floor of the apartment building in a favorite historical location of Prague 1, close to Wenceslas Square and Central Station. The house is located a few steps from the famous beautiful Jerusalem Synagogue. Flat consists of an entrance hall and a kitchen with a large kitchen line. All three rooms have no separate entrances. Bathroom is with the bath, separate toilet. Beautifully restored original doors and parquet floors in the rooms. Gas heating for this flat only. In the surrounding area there are all facilities and excellent public transport. The price of the rent must be added to the service charges 500 CZK per person (plus electricity and gas). A beautiful apartment in a great location, highly recommended! The owner does not want to short time rent or sharing. Perfect for a couple or family. Reward for the real estate agency 10 000,-CZK only.

Vybavení:

Sklep:	Ne	Vytápění:	Ústřední plynové
Výtah:	Ne	Zařízení nábytkem:	Nezařízeno
Parkování:	Venkovní veřejné	Balkón:	Ne
Lodžie:	Ne	Terasa:	Ne