

**Pronájem bytu po rekonstrukci v širším centru Prahy, 1+1, 48 m<sup>2</sup>, Svatoslavova, Praha 4 - Nusle**

**Pronájem**
**Cena:** 12.000 Kč/měsíc

+ služby 600 Kč/os/měs. + energie + kauce 20tis.Kč + odměna RK 7.200,-Kč.

**Poplatky, služby:** 600 Kč/měsíc

**Číslo zakázky:** pron-byt00619

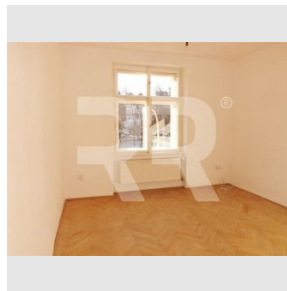
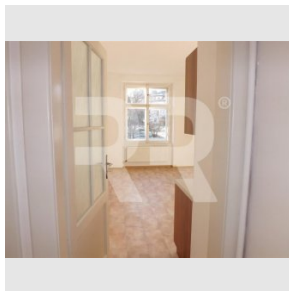
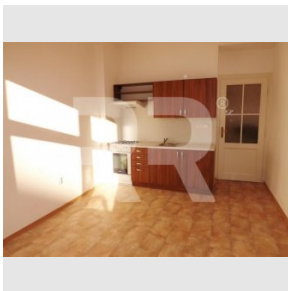
**Stav:** Realizováno

**Plocha:** 48 m<sup>2</sup>
**Stav objektu:** Po rekonstrukci

**Velikost bytu:** 1+1 m<sup>2</sup>
**Kraj:** Hlavní město Praha

**Obec:** Praha

**Podlaží:** 2. patro

[www.recoreal.cz](http://www.recoreal.cz)


Nabízíme k pronájmu velmi pěkný, tichý, světlý a prostorný byt po rekonstrukci. Okna bytu jsou situována na jih s krásným výhledem do parku a na okolní vily. Byt se nachází se ve 2. patře činžovního domu s novým výtahem. Udržovaný cihlový dům je z třicátých let minulého století. V bytě jsou zachovány původní, renovované prvky (dveře, okna, parkety). Nová plynoinstalace, vodoinstalace. Vhodné pro pracující pár nebo rodinu - max. pro 3 osoby, volné ihned. Dispozice bytu: předsiň (5,08 m<sup>2</sup>), kuchyně (17,25 m<sup>2</sup>), pokoj (19,81 m<sup>2</sup>), koupelna s vanou (3,40 m<sup>2</sup>), samostatné WC (1,60 m<sup>2</sup>), komora (0,86 m<sup>2</sup>). Vybavení bytu: kuchyňská linka, plynový sporák s elektrickou troubou, digestoř. Vytápění a ohřev vody - vlastní plynový kotel. V pokoji jsou parkety. Výborné spojení MHD (tramvaje, autobusy, metro). V místě je spousta obchodů, restaurací, bister, bank, školy. Poblíž jsou divadla Na Fidlovačce a Na Jezerce a velké parky - Grébovka, Folimanka. K ceně za nájem je třeba připočítat poplatky za služby 600 Kč/os/měs. (vodné stočné, popelnice, osvětlení, výtah a úklid domu) + energie (elektrina a plyn), které si nájemník přihlašuje na sebe. Krásný byt na skvělém místě, doporučujeme! Odměna RK jen 1/2 nájmu + DPH.

**Vybavení:**

<b>Sklep:</b>	Ne	<b>Voda:</b>	Vodovod
<b>Výtah:</b>	Ano	<b>Zařízení nábytkem:</b>	Nezařizeno
<b>Parkování:</b>	Venkovní veřejné	<b>Balkón:</b>	Ne
<b>Lodžie:</b>	Ne	<b>Terasa:</b>	Ne