

Pronájem bytu 48m2, 1+1/L, Praha 5, Brdlíkova ul., poblíž Nemocnice Motol a Nemocnice Na Homolce

Pronájem
Cena: 8.500 Kč/měsíc

+ služby 1 500 Kč + kauce + odměna RK jeden nájem

Poplatky, služby: 1500 Kč/měsíc

Číslo zakázky: pron-byt00119

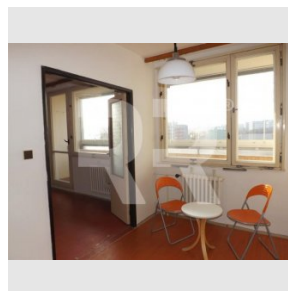
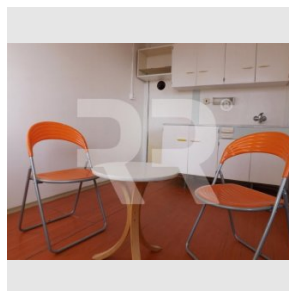
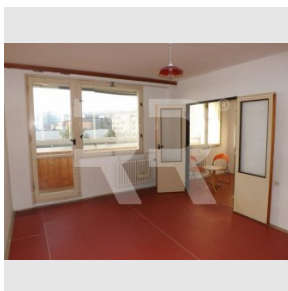
Stav: Realizováno

Plocha: 48 m²
Stav objektu: Dobrý

Velikost bytu: 1+1 m²
Kraj: Hlavní město Praha

Obec: Praha

Podlaží: 2. patro

www.recoreal.cz


Nabízíme exkluzivně k pronájmu byt 1+1/L, o výměře 42m² + 6m² zasklená lodžie, v klidné ulici poblíž nemocnice Na Homolce. Byt se nachází ve 2.patře zatepleného panel. domu z roku 1975. Koupelna je se sprchovým koutem, WC je samostatné. V předsíni je nový kotel plynového vytápění pouze pro tento byt a pod ním je pračka. Nově vymalováno. V bytě je komora využitelná jako šatna. K bytu náleží ještě další komora na domovní chodbě hned vedle vstupních dveří do bytu a sklep. Kuchyňská linka je původní. Pro vaření sloužil dvouvařič a mikrovlnná trouba, které v bytě nejsou a majitel je nebude dodávat. Lodžie a okna jsou orientovány na západ. Příjemná a žádaná lokalita se vzrostlou zelení a občanskou vybaveností na dosah. Hned za rohem je zastávka autobusu MHD č. 167 - směr metro B směr stanice Anděl nebo metro A směr stanice Nemocnice Motol. Tramvaj je dostupná i chůzí cca 10 min. Byt je vhodný pro jednu osobu či pár a majitel preferuje nájemce bez domácích mazlíčků. Ukazatel energetické náročnosti domu je D, což znamená nižší náklady na vytápění. Kromě nájmu hradí nájemce měsíčně 1.500,-Kč na služby (voda, úklid domu, popelnice) a elektřinu a plyn, které si převádí na sebe. Odměna RK jeden nájem.

Vybavení:
Sklep: Ano

Výtah: Ne

Parkování: Venkovní veřejné

Lodžie: Ano

Voda: Vodovod

Zařízení nábytkem: Nezařizováno

Balkón: Ne

Terasa: Ne