

**Pronájem bytu 3+1 s balkonem, částečně zařízeno, 100 m<sup>2</sup>, E. Peškové, Praha 5 - Smíchov**

**Pronájem**
**Cena:** 30.000 Kč/měsíc

 + služby 4 500 Kč + kauce + odměna RK  
jen 1/2 nájmu

**Poplatky, služby:** 4500 Kč/měsíc

**Číslo zakázky:** pron-byt03014

**Stav:** Realizováno

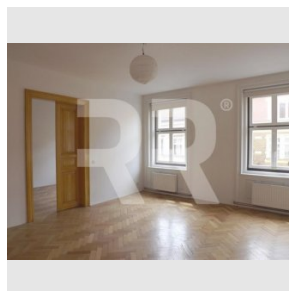
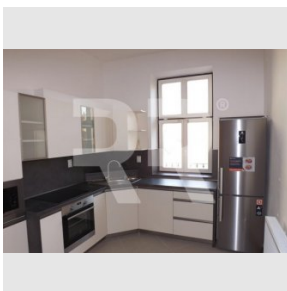
**Plocha:** 100 m<sup>2</sup>
**Volný od:** ihned

**Stav objektu:** Po rekonstrukci

**Velikost bytu:** 3+1 m<sup>2</sup>
**Kraj:** Hlavní město  
Praha

**Obec:** Praha

**Užitná plocha:** 100 m<sup>2</sup>
**Podlaží:** 3. patro

[www.recoreal.cz](http://www.recoreal.cz)


Nabízíme k pronájmu krásný a světlý byt po nákladné a citlivé kompletní rekonstrukci ve 3. patře činžovního domu s novým výtahem. Slunný balkon situovaný do dvora. Dům se nachází několik kroků od Arbesova náměstí, nedaleko Petřina a Kampy. Kuchyně je s velkou rohovou kuchyňskou linkou, lednicí, varnou deskou, vestavěnou troubou, mikrovlnkou a myčkou. Je v ní i jídelní stůl a židle. V celém bytě jsou krásně renovované původní dřevěné dveře. Koupelna je s vanou a je v ní umístěna pračka a sušička. WC je samostatné. Na podlahách v pokojích jsou parkety. Nová dřevěná okna. Topení je plynové ústřední (vlastní kotel se zásobníkem ohřívá i vodu). Bezpečnostní vstupní dveře. Celý dům je ve velmi dobrém technickém stavu s řadou renovovaných původních prvků. Parkování v okolí domu nebo si lze zajistit parkování v krytých hlídáních garážích cca 250m od domu. V okolí je veškerá občanská vybavenost včetně škol (vč. Francouzského lycea) a výborně dostupné MHD. K ceně za nájem je třeba připočítat kompletní poplatky za služby 4.500 Kč/měs. (vč. elektřiny a plynu). Krásný byt na skvělém místě, doporučujeme! Odměna RK jen 1/2 nájmu.

We offer for rent a beautiful and bright apartment after a costly and sensitive reconstruction on the third floor of the apartment building with a lift. Favorite historical location of Prague, near the Vltava river and large parks Petrin and Kampa. The house is located a few steps from Arbesovo náměstí (Arbes square). Flat consists of an entrance hall equipped with wardrobes, a kitchen with a large kitchen line, a stove with an electric oven and a dishwasher. There is a washing machine and a dryer in the bathroom. Bathroom with bath, separate toilet. Beautifully restored original doors and parquet floors in the rooms. A large and sunny balcony. Gas heating for this flat only. Parking around the house is possible. Or the tenant can rent secure parking space in garages approx. 250 m away from the house. In the surrounding area are all facilities including schools and excellent public transport. The price of the rent must be added to the service charges 4500 CZK / month (including electricity and gas). A beautiful apartment in a great location, highly recommended! Reward for the real estate agency 1/2 of the month rent only.

**Vybavení:**

<b>Sklep:</b>	Ne	<b>Vytápění:</b>	Ústřední plynové
<b>Voda:</b>	Vodovod	<b>Výtah:</b>	Ano
<b>Zahrada:</b>	Ne	<b>Zařízení nábytkem:</b>	Částečně zařízeno
<b>Elektrina:</b>	230 V	<b>Parkování:</b>	Venkovní vyhrazené
<b>Balkón:</b>	Ano	<b>Lodžie:</b>	Ne
<b>Terasa:</b>	Ne		