

**Pronájem obchodu v širším centru Prahy, 38 m2, V Horkách, Praha 4 - Nusle**

**Pronájem**
**Cena:** 6.000 Kč/měsíc

+ služby 160 Kč/měs a energie + kauce 6 000 Kč + odměna RK jeden nájem

**Číslo zakázky:** pron-np01818

**Stav:** Realizováno

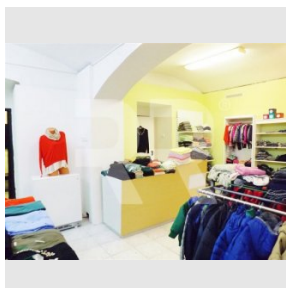
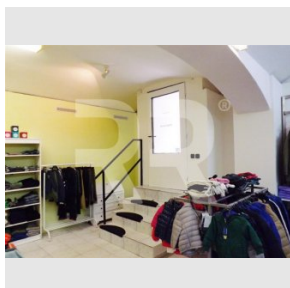
**Volný od:** ihned

**Stav objektu:** Dobrý

**Kraj:** Hlavní město Praha

**Obec:** Praha

**Užitná plocha:** 38 m<sup>2</sup>
**Podlaží:** Suterén

[www.recoreal.cz](http://www.recoreal.cz)


Nabízíme k pronájmu obchodní prostory se vstupem z ulice a s výlohou na dobrém místě a za dobrou cenu ve vyhledávané části Nuslí. Nacházejí se v polosuterénu činžovního domu na kraji ulice, která ústí na frekventovanou Nuselskou třídu. Prostor je nezařizený, v současnosti je obchod ještě pronajatý (zařízení na fotografiích je současného nájemce). K dispozici od 1.12.18, prohlídka je po dohodě možná. Skvěle dostupné místo MHD v širším centru Prahy - autobusy i tramvaje. Vybavení: otevírací okenice/mříže na dveřích i výloze, další mříže u vstupních dveří, vytápění novými akumulacími kamny, nová plovoucí podlaha, umývárna s teplou vodou oddělená dveřmi, společné WC na chodbě domu s dalším obchodem. K ceně za nájem je třeba připočítat poplatky za služby 160 Kč/měs (vodné stočné, osvětlení ve společ. prostorách) a elektřina, kterou si nájemce přihlašuje na sebe. Jistota/vratná kauce 6 000 Kč, odměna RK je jeden nájem.

**Vybavení:**

<b>Sklep:</b>	Ne	<b>Vytápění:</b>	Lokální elektrické
<b>Voda:</b>	Vodovod	<b>Výtah:</b>	Ne
<b>Zařízení nábytkem:</b>	Nezařizené	<b>Elektřina:</b>	230 V
<b>Parkování:</b>	Venkovní veřejné		