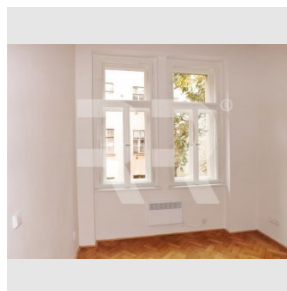
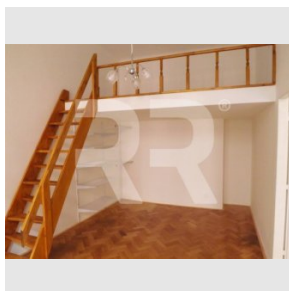
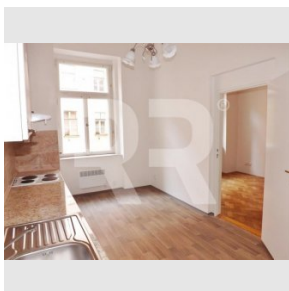


Pronájem bytu po rekonstrukci 1+1, 34 m², Orebitská, Praha 3 - Žižkov

Pronájem
Cena: 11.000 Kč/měsíc

+ služby 600 Kč/os/měs + elektřina + kauce 1 nájem + odměna RK jeden nájem

Poplatky, služby: 600 Kč/měsíc

Číslo zakázky: pron-byt03518

Stav: Realizováno

Plocha: 34 m²
Volný od: ihned

Stav objektu: Po rekonstrukci – první majitel

Velikost bytu: 1+1 m²
Kraj: Hlavní město Praha

Obec: Praha

Užitná plocha: 34 m²
Podlaží: 1. patro

www.recoreal.cz

Nabízíme exkluzivně k pronájmu útulný, tichý a nezařízený byt po právě dokončené rekonstrukci na oblíbeném Žižkově, připraveno pro prvního nájemce. Nachází se ve 2. patře krásného historického činžovního domu bez výtahu a okna jsou situována na jih do klidného vnitrobloku. K dispozici od 1. listopadu, prohlídky možné ihned. Výborně dostupné místo MHD - autobusy, tramvaje, nedaleko metro Florenc či Hlavní nádraží, tato část Žižkova je po právě dokončené revitalizaci. V místě je spousta obchodů, restaurací, bister, také velký park - Vítkov, nedaleko je Žižkovský tunel - pohodlná zkratka do Karlína. Pěkné bydlení pro pár v širším centru Prahy (max. 2 osoby). Majitel domu upřednostňuje zájemce o dlouhodobé bydlení a bez domácích mazlíčků. Byt není vhodný pro sdílené bydlení (průchozí místnosti), byt nelze dál podnájemovat. Dispozice: z předsíně se vstupuje do kuchyně a na WC, z kuchyně je vstup do koupelny a do pokoje. Vybavení: vstupní bezpečnostní dveře, kuchyňská linka, elektrický sporák, digestoř, v pokoji vestavěné patro, krásné původní renovované parkety, úložný prostor. Byt lze dovybavit lednicí s mrazákem. Sprchový kout v koupelně, samostatné WC, ohřev vody elektrický boiler, topení elektrické přímotopy - tzn. výhodný tarif! K ceně za nájem je třeba připočítat poplatky za služby 600 Kč/os/měs (vodné stočné, popelnice, úklid a osvětlení domu) + elektřina, kterou si nájemce přihlašuje na sebe. Kauce jeden nájem, odměna RK jeden nájem.

Vybavení:

| | | | |
|-------------------|-------|---------------------------|--------------------|
| Sklep: | Ne | Vytápění: | Lokální elektrické |
| Výtah: | Ne | Zařízení nábytkem: | Částečně zařízeno |
| Elektřina: | 230 V | Parkování: | Venkovní veřejné |
| Balkón: | Ne | Lodžie: | Ne |

Terasa:

Ne