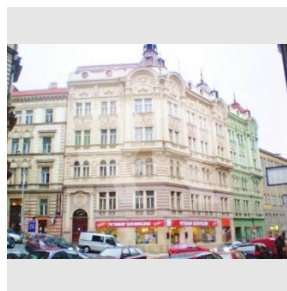
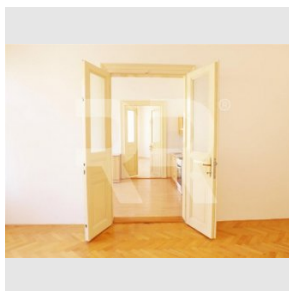
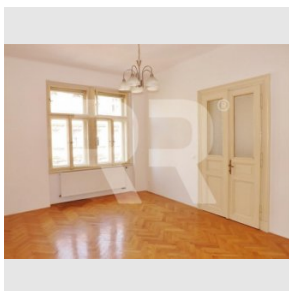


**Pronájem bytu 2+1 se dvěma balkony, 82 m<sup>2</sup>, Orebitská, Praha 3 - Žižkov**

**Pronájem**
**Cena:** 15.000 Kč/měsíc

+ služby 690 Kč/os/měs + elektřina a plyn + kauce 1 nájem + odměna RK 1 nájem

**Poplatky, služby:** 690 Kč/měsíc

**Číslo zakázky:** pron-byt03318

**Stav:** Realizováno

**Plocha:** 82 m<sup>2</sup>
**Stav objektu:** Po rekonstrukci

**Velikost bytu:** 2+1 m<sup>2</sup>
**Kraj:** Hlavní město Praha

**Obec:** Praha

**Užitná plocha:** 82 m<sup>2</sup>
**Podlaží:** 2. patro

[www.recoreal.cz](http://www.recoreal.cz)

Nabízíme exkluzivně k pronájmu velmi pěkný velký byt 2+1 se dvěma balkony (82 m<sup>2</sup>) na vyhledávaném místě - v této části Žižkova již končí oprava komunikací a nové vydláždění chodníků. Nezařízený byt se nachází ve 2. patře pěkného činžovního domu z roku 1906 bez výtahu. K dispozici ihned. Příjemné bydlení s atmosférou starých měšťanských časů - v bytě jsou po rekonstrukci zachovány některé původní prvky - štuky a lišty na stropech, dveře a okna s původním kováním, parkety v pokojích. Skvělá dostupnost MHD - autobusy, tramvaje, blízko stanice metra Florenc nebo Hlavní nádraží. V okolí je řada obchodů, restaurací, bister, jeden z největších pražských parků Vítkov, Žižkovské divadlo. Byt má samostatné vstupy z kuchyně do přibližně stejně velkých pokojů - je vhodný pro rodinu (max. 4 osoby) nebo i pro spolubydlení (max. 2 osoby). Majitel domu upřednostňuje zájemce o dlouhodobé bydlení a bez domácích mazlíčků. Byt nelze dál podnájemat ani využívat ke krátkodobým pronájmům. Dispozice: z předsíně se vstupuje do kuchyně, koupelny, na samostatné WC, do komory. Z kuchyně jsou samostatné vstupy do obou přibližně stejně velkých pokojů. Vybavení: kuchyňská linka se sporákem a digestoří, nové bezpečnostní vchodové dveře, na oknech rolety, bez nábytku. Vlastní ústřední topení - plynový kotel ohřívá i vodu. V pokojích jsou parkety, v kuchyni plovoucí podlaha, zbytek dlažba. K ceně za nájem je třeba připočítat zálohy na služby 690,-Kč/os/měs (vodné stočné, popelnice, revize komínu pro byt, úklid a osvětlení domu) a energie (elektřinu a plyn), které si nájemce přihlašuje na sebe a platí zvlášť. Kauce 1 nájem, odměna RK 1 nájem.

**Vybavení:**

<b>Sklep:</b>	Ne	<b>Vytápění:</b>	Lokální plynové
<b>Voda:</b>	Vodovod	<b>Výtah:</b>	Ne
<b>Zařízení nábytkem:</b>	Nezařízeno	<b>Elektřina:</b>	230 V
<b>Parkování:</b>	Venkovní veřejné	<b>Balkón:</b>	Ano

**Lodžie:**

Ne

**Kabelovka:**

Ne

**Terasa:**

Ne