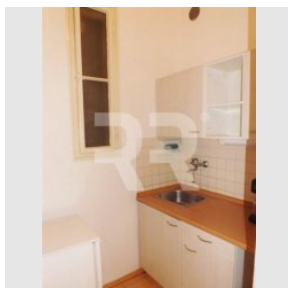
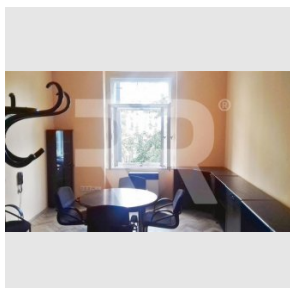
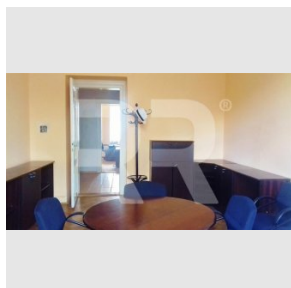


Pronájem zařízení kanceláří po rekonstrukci v širším centru, 54m², Moskevská, Praha 10 - Vršovice

Pronájem
Cena: 12.300 Kč/měsíc

+ služby 300 Kč/os/měs + kauce 1 nájem + odměna RK 1 nájem

Poplatky, služby: 300 Kč/měsíc

Číslo zakázky: pron-np01318

Stav: Realizováno

Stav objektu: Velmi dobrý

Kraj: Hlavní město Praha

Obec: Praha

Užitná plocha: 54 m²
Počet pokojů: 2

Podlaží: 1. patro

www.recoreal.cz

Nabízíme exkluzivně k pronájmu pěkné a prostorné kanceláře s nábytkem na hlavní vršovické třídě s výhledem na náměstí Svatopluka Čecha. Nacházejí se v 1. patře opraveného secesního činžovního domu bez výtahu. K dispozici ihned. Žádané místo v srdci stále populárnějších Vršovic - skvěle dostupná MHD, spousta obchodů, restaurací, kaváren a také velké parky. Parkování bez zón. Prostory jsou vhodné např. pro menší advokátní kancelář, která zde dříve působila. Dispozice: viz půdorys ve fotogalerii - předsíň, dvě kanceláře, kuchyňka, samostatné WC, malá komora. Okna situována jak na náměstí Svatopluka Čecha (sever) a tak do zeleného vnitrobloku (jih). Vybavení: odhlučňené kvalitní bezpečnostní dveře, kancelářský nábytek, vybavená kuchyňka (kuchyňská linka s nádobím, lednice, ohřívač vody, mikrovlnná trouba), pevná linka, malý trezor ve zdi, internet - ADSL nebo kabel. Vytápění - plynová topidla WAW. V kancelářích na podlaže koberec a parkety, zbytek dlažba. K ceně za nájem je třeba připočítat poplatky za služby 300 Kč/os/měs. (vodné stočné, úklid a osvětlení domu), elektřinu a plyn si nájemce přihlašuje na sebe. Kauce 1 nájem, odměna RK 1 nájem.

Vybavení:

Telefon: Ano
Voda: Vodovod
Elektrina: 230 V
Internet: ADSL

Vytápění: Lokální plynové
Zařízení nábytkem: Zařízeno
Parkování: Venkovní veřejné