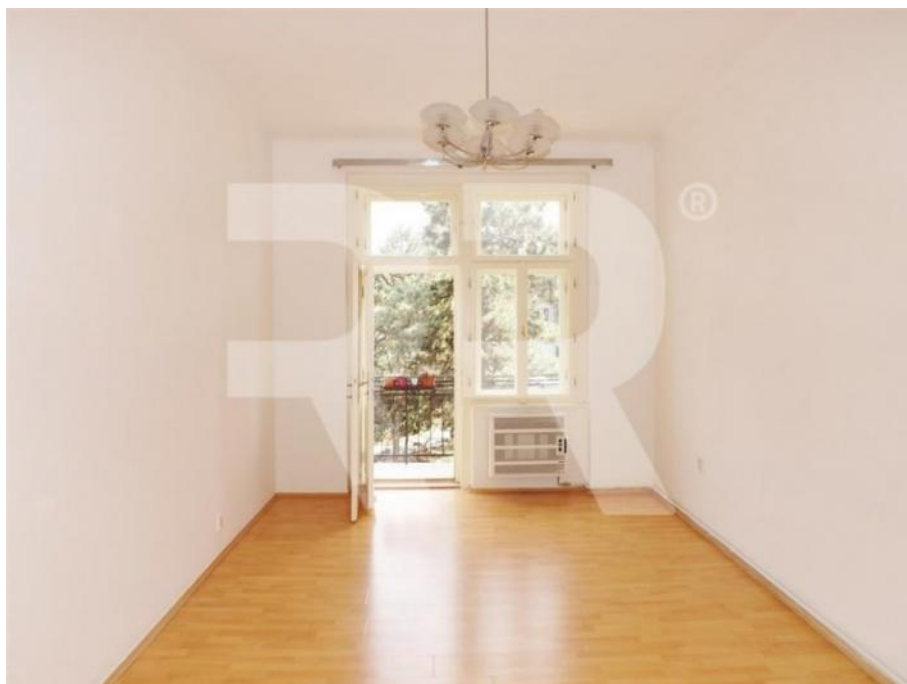


**Pronájem bytu s balkonem 2+kk, 54 m<sup>2</sup>, náměstí Generála Kutlvašra, Praha 4 - Nusle**

**Pronájem**
**Cena:** 12.000 Kč/měsíc

 + služby 550 Kč/os/měs+ energie + kauce  
 13 000 Kč + odměna RK jeden nájem

**Poplatky, služby:** 550 Kč/měsíc

**Číslo zakázky:** pron-byt02218

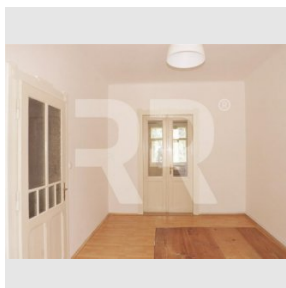
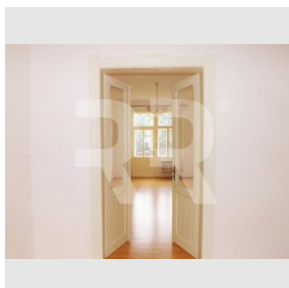
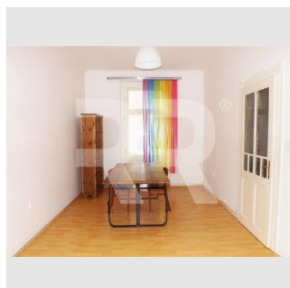
**Stav:** Realizováno

**Plocha:** 54 m<sup>2</sup>
**Stav objektu:** Po rekonstrukci

**Velikost bytu:** 2+kk m<sup>2</sup>
**Kraj:** Hlavní město  
 Praha

**Obec:** Praha

**Podlaží:** 3. patro

[www.recoreal.cz](http://www.recoreal.cz)


Nabízíme exklusivně k pronájmu tichý a slunný byt s balkonem a velkým sklepem v krásné části Nuslí. Byt má úžasný výhled do parku a nachází se ve 3. patře historického činžovního domu bez výtahu. Jsou zde částečně zachovalé původní prvky. Byt je nezařízený a je k dispozici ihned. Oblíbená lokalita s výbornou dostupností MHD - blízko zastávky tramvají, autobusu, několik minut pěšky na metro. V místě je spousta obchodů, restaurací, kaváren, divadla, parky, nedaleko OC Arkády. Ideální byt pro pár. Majitel domu upřednostňuje zájemce o dlouhodobé bydlení a bez domácích mazlíčků. Není vhodné pro spolubydlení. Majitel si nepřeje využívání bytu ke krátkodobým pronájmům. Dispozice: předsiň s kuchyňským koutem, ze které se vstupuje do prvního pokoje, do koupelny s WC. Průchozí pokoje. Okna bytu jsou situována do klidné ulice s výhledem do parku (východ) a do vnitrobloku (západ). Vybavení: kuchyňská linka, plynový sporák, digestoř. Koupelna s vanou, samostatné WC, komora. Vytápění 2 x plynové WAW, ohřev vody elektrický boiler. Nábytek a lednička na fotografiích patří bývalému nájemníkovi - není součástí vybavení. K ceně za nájem je třeba připočítat poplatky za služby 550 Kč/os/měs (vodné stočné, popelnice, úklid a osvětlení domu). Energie (elektrinu a plyn) si nájemce přihlašuje na sebe. Jistota (vratná kauce) 13 000, odměna RK je jeden nájem.

**Vybavení:**

<b>Sklep:</b>	Ano	<b>Voda:</b>	Vodovod
<b>Výtah:</b>	Ne	<b>Zařízení nábytkem:</b>	Nezařízeno
<b>Parkování:</b>	Venkovní veřejné	<b>Balkón:</b>	Ano
<b>Lodžie:</b>	Ne	<b>Terasa:</b>	Ne